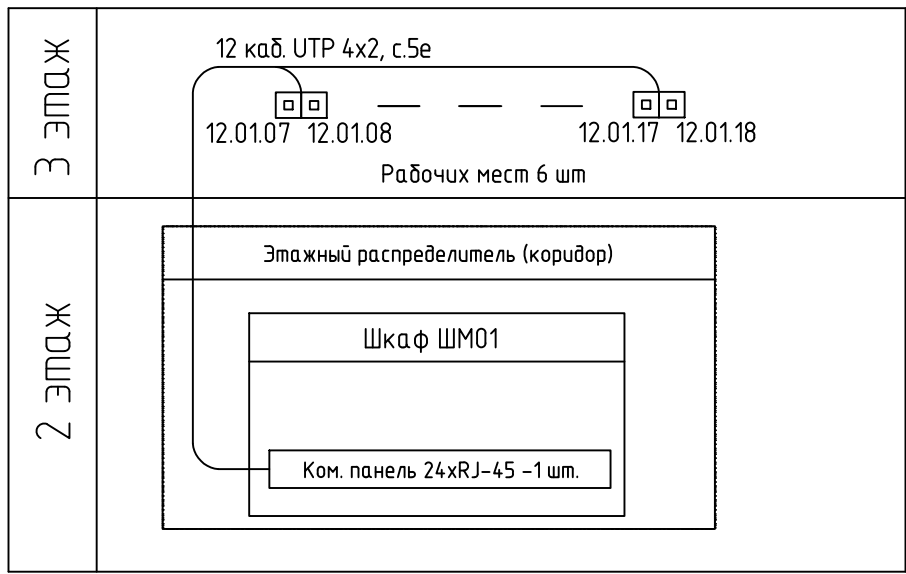
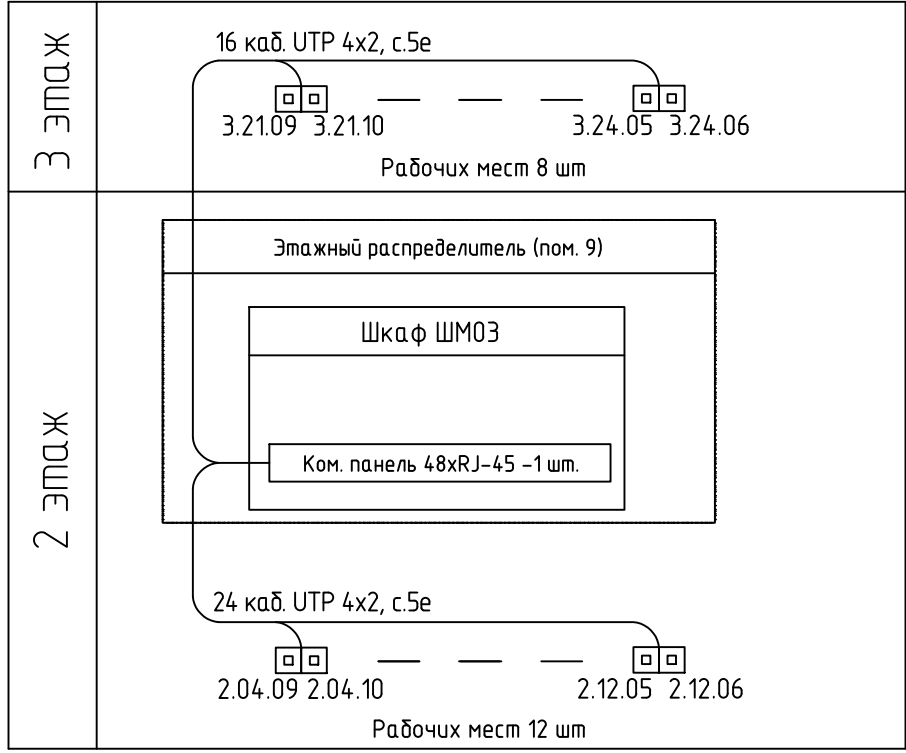


1 корпус



2 корпус



Согласовано

Инв. № подл. Подп. и дата. Взам. инв. №

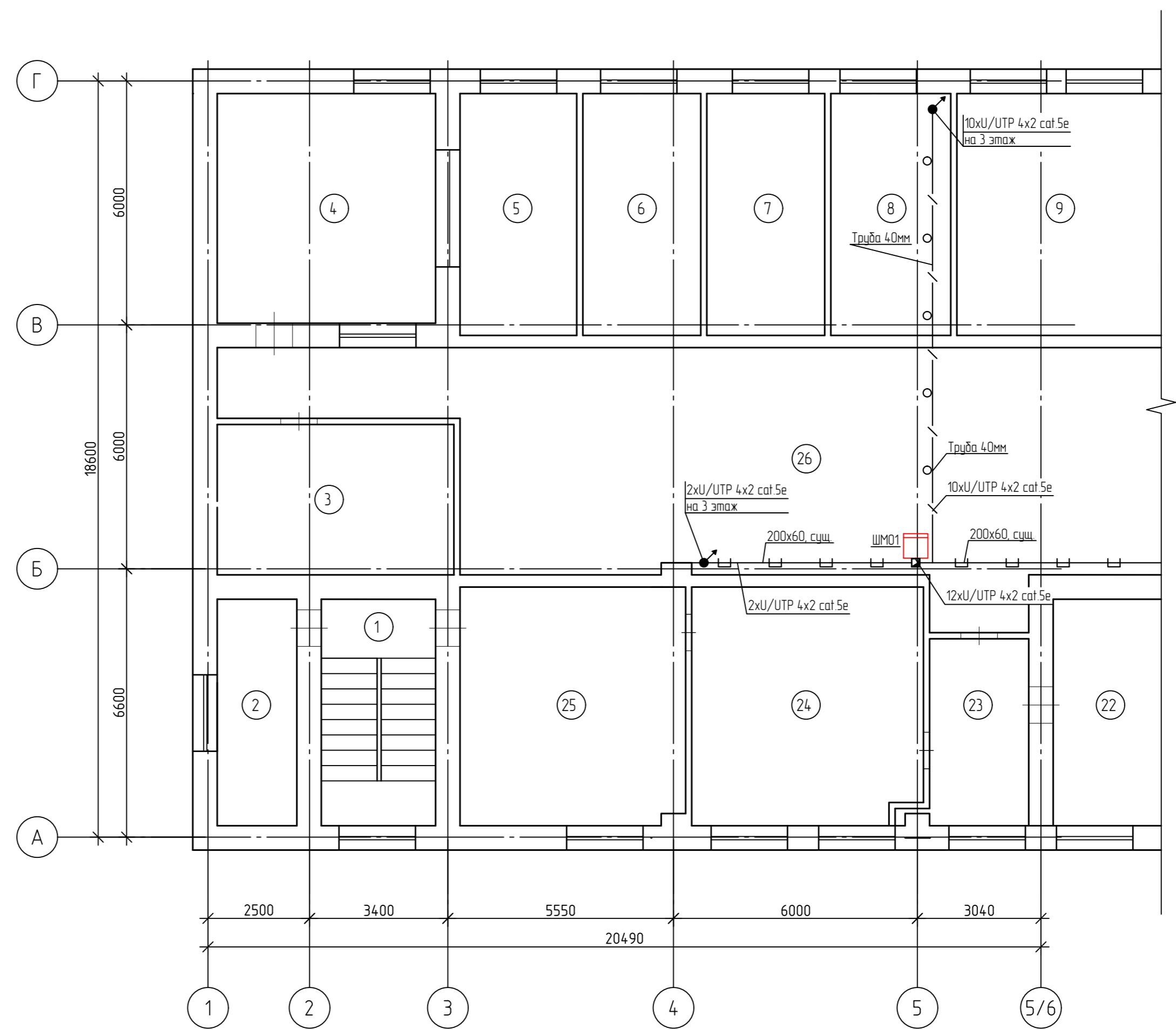
Изм.	Кол. уч.	Лист	№ док.	Подп.	Дата
Разраб.	-				02.22
Пров.	-				02.22
Учв.	-				02.22

АБВГД-СС1.С1

Системы связи
Структурированная кабельная система

Стадия	Лист	Листов
		1

Схема структурная

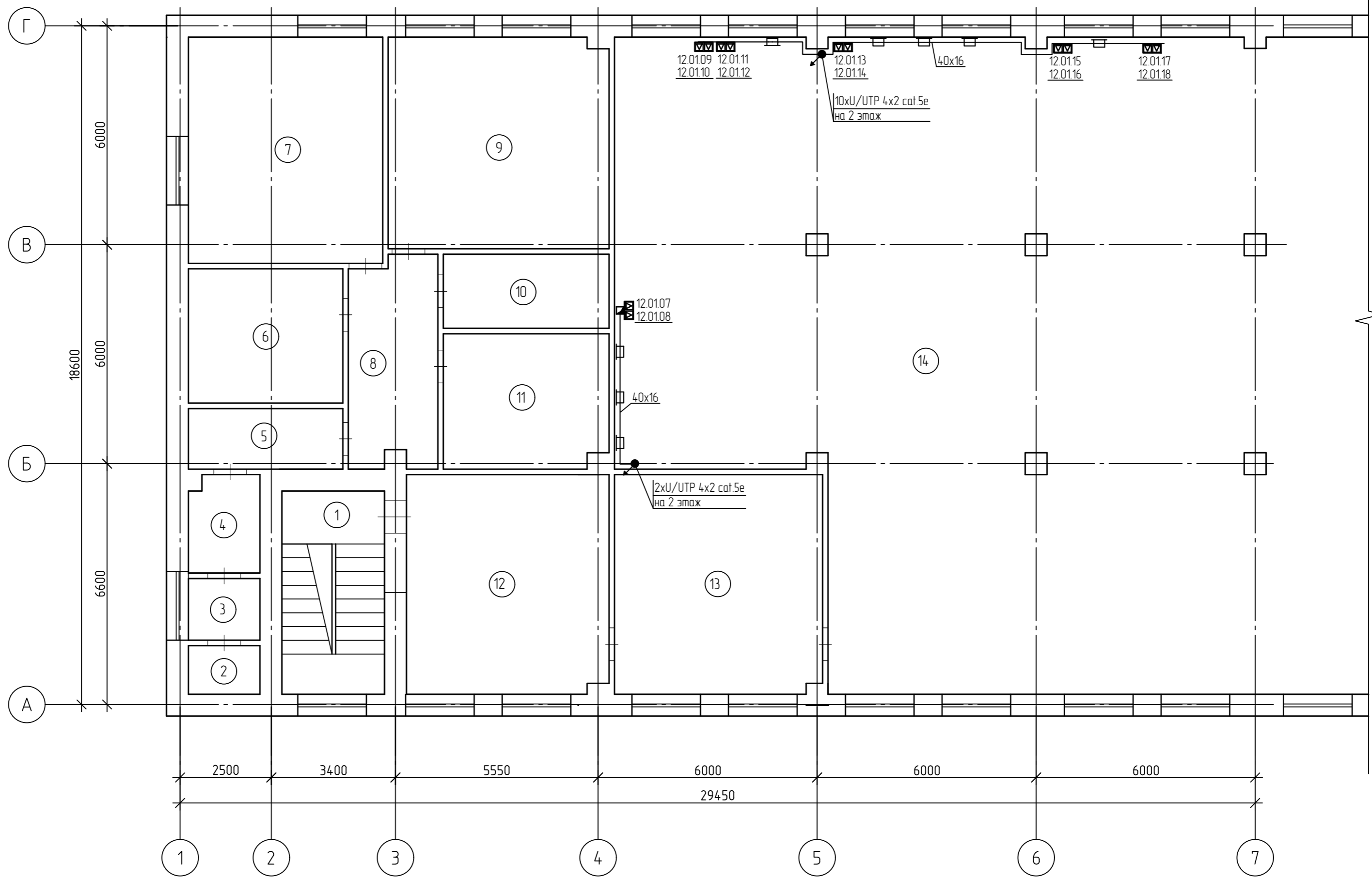


УСЛОВНЫЕ ОБОЗНАЧЕНИЯ

Наименование	Обозначение
Шкаф коммутационный	
Трасса в кабель канале, 12x34 - сечение в мм, сущ.- существующая трасса.	
Трасса в гофрированной трубе, 20мм - диаметр трубы	
Трасса в лотке, 12x34 - сечение в мм, сущ.- существующая трасса.	
Информационная двойная розетка RJ45x2	
Трасса: Межэтажный переход	
Вертикальный участок кабель канала	

АБВГД-СС1.С6					
Изм.	Кол. уч.	Лист	№ док.	Подп.	Дата
Разраб.	-	02.22			
Проб.	-	02.22			
Н.контр.					
Чтб.	-	02.22			
Системы связи Структурированная кабельная система					
Схема кабельных трасс и расположения рабочих мест по зданию 1 корпус, 2 этаж					
			Стадия	Лист	Листов
				1	4

Инв. № подл. Подп. и дата. Взам. инв. №. Согласно

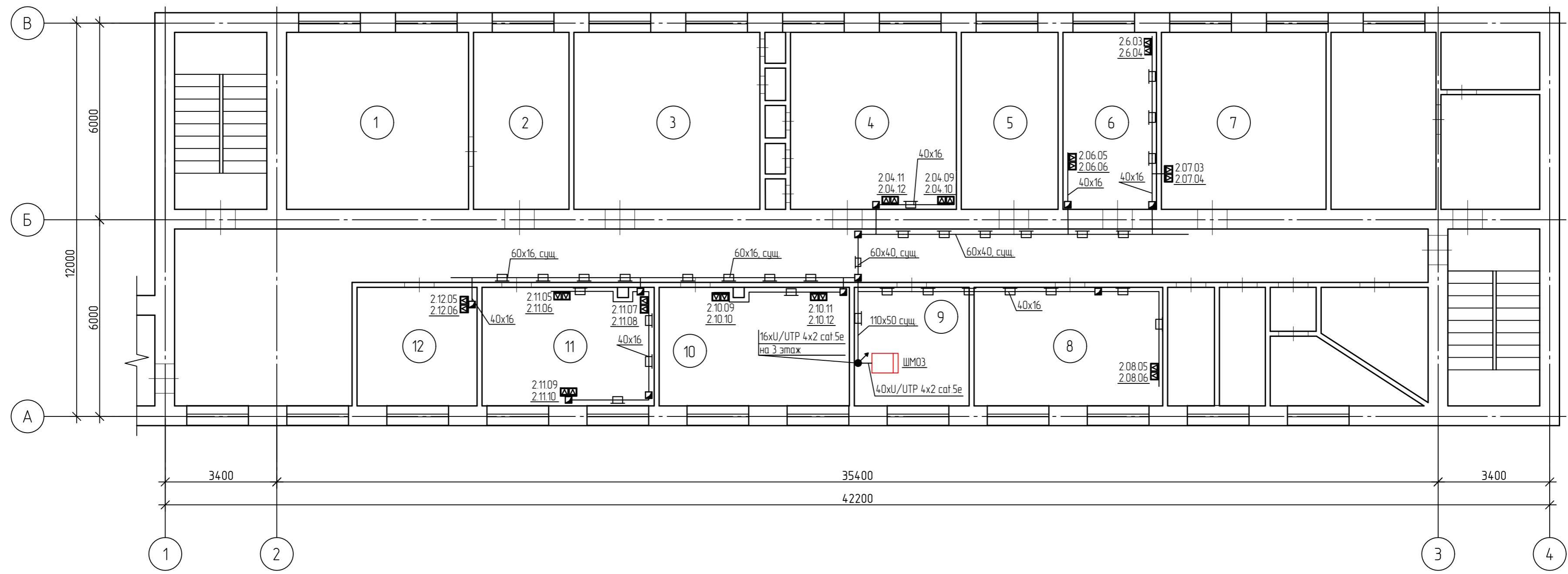


УСЛОВНЫЕ ОБОЗНАЧЕНИЯ

Наименование	Обозначение
Трасса в кабель канале, 12x34 - сечение в мм, суц. - существующая трасса.	
Информационная двойная розетка RJ45x2	
Трасса: Межэтажный переход	
Вертикальный участок кабель канала	

АБВГД-СС1.С6					
Изм.	Кол. уч.	Лист	№ док.	Подп.	Дата
Разраб.	-	02.22			
Проб.	-	02.22			
Н.контр.					
Чтб.	-	02.22			
Системы связи Структурированная кабельная система					
Схема кабельных трасс и расположения рабочих мест по зданию 1 корпус, 3 этаж					
Стадия			Лист		Листов
			2		4

Согласовано	
Инв. № подл.	
Подп. и дата	
Взам. инв. №	

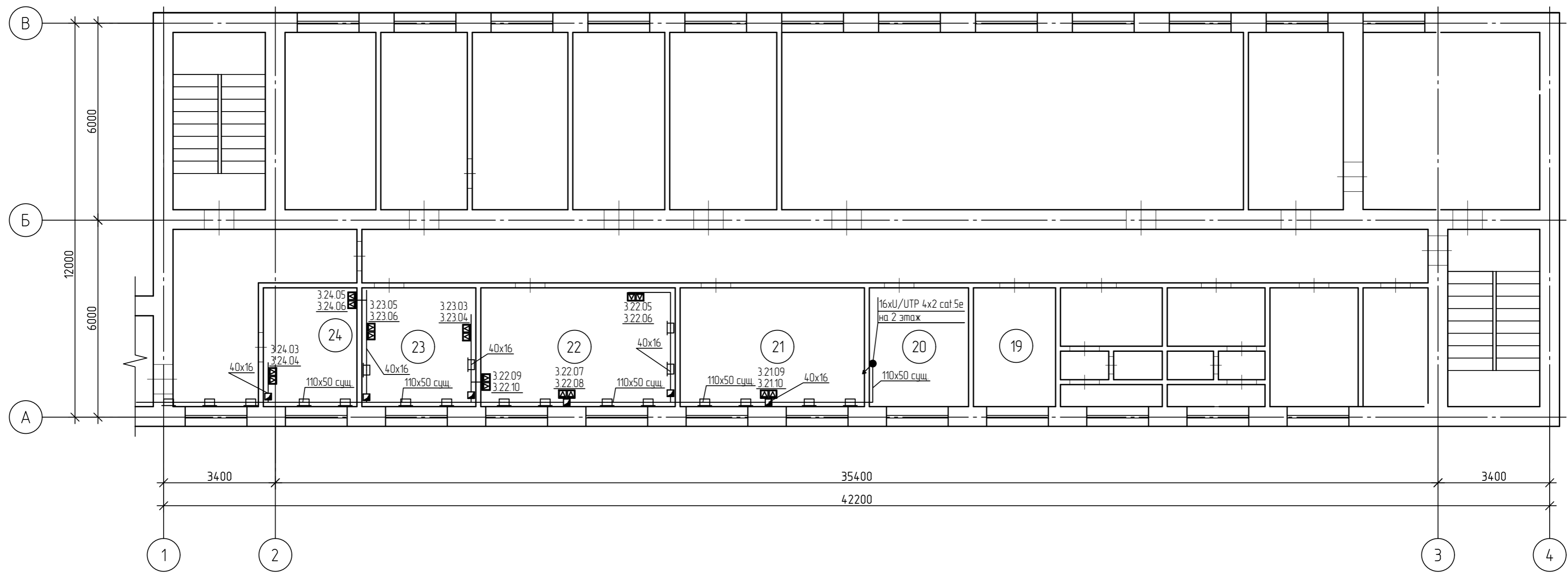


УСЛОВНЫЕ ОБОЗНАЧЕНИЯ

Наименование	Обозначение
Шкаф коммутационный	
Трасса в кабель канале, 12x34 - сечение в мм, сущ. - существующая трасса.	
Информационная двойная розетка RJ45x2	
Трасса: Межэтажный переход	
Вертикальный участок кабель канала	

АБВГД-СС1.С6					
Изм.	Кол. уч.	Лист	№ док.	Подп.	Дата
Разраб.	-	02.22			
Проб.	-	02.22			
Н.контр.					
Чтб.	-	02.22			
Системы связи Структурированная кабельная система					
Схема кабельных трасс и расположения рабочих мест по зданию 2 корпус, 2 этаж					
			Стадия	Лист	Листов
				3	4

Инв. № подл. Подп. и дата. Взам. инв. №. Согласовано



УСЛОВНЫЕ ОБОЗНАЧЕНИЯ

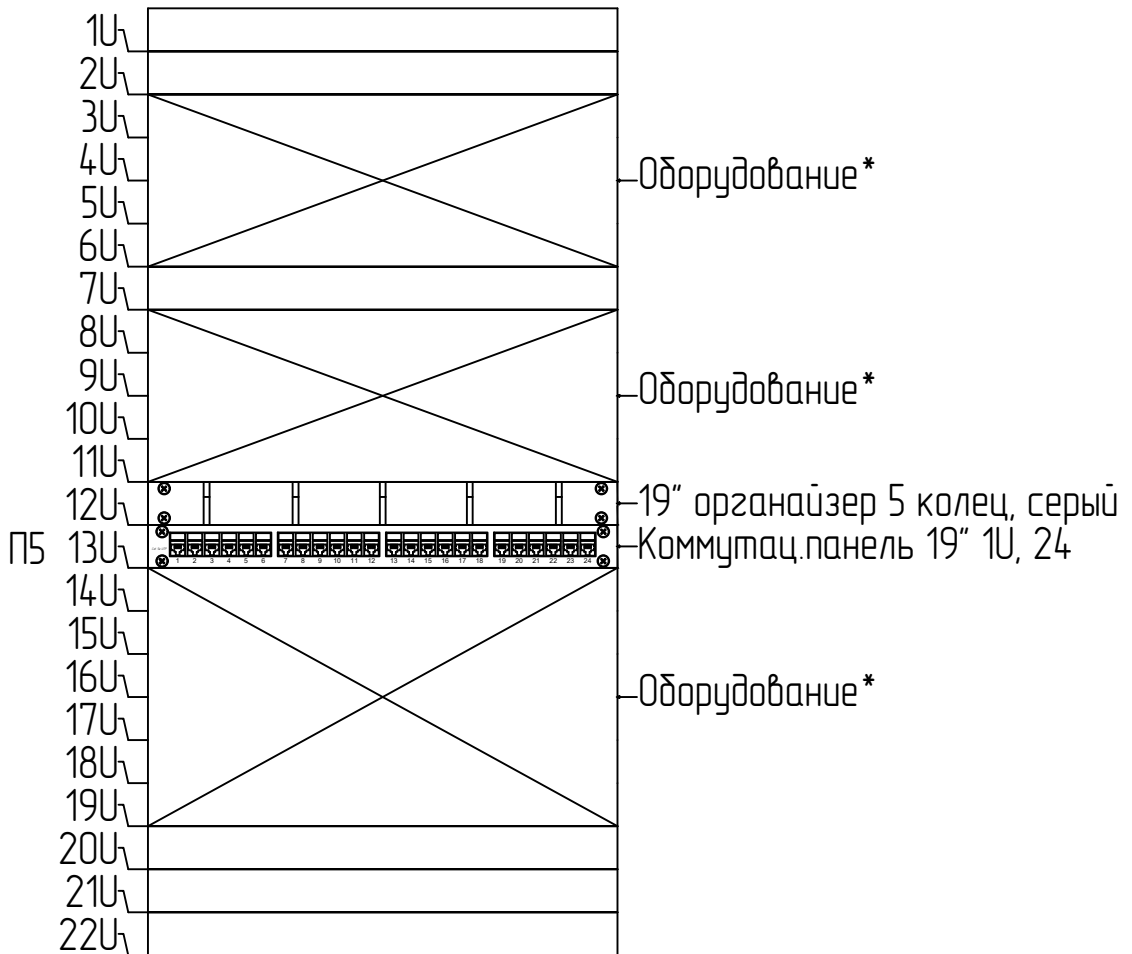
Наименование	Обозначение
Трасса в кабель канале, 12x34 - сечение в мм, сщс - существующая трасса.	
Информационная двойная розетка RJ45x2	
Трасса: Межэтажный переход	
Вертикальный участок кабель канала	

Согласно
 Инв. № подл. Подп. и дата
 Взам. инв. №

АБВГД-СС1.С6					
-					
-					
Изм.	Кол. уч.	Лист	№ док.	Подп.	Дата
Разраб.	-	-	-	-	02.22
Проб.	-	-	-	-	02.22
				Системы связи	
				Структурированная кабельная система	
				Стадия	Лист
					4
				Листов	4
				-	
Схема кабельных трасс и расположения рабочих мест по зданию 2 корпус, 3 этаж					
Н.контр.					
Чтб.	-				02.22
Формат А2					

Поз.	Обозначение	Наименование	Кол.	Масса, ед., кг	Примечание
1	PP24-1UC5EU-D05-1	Патч-панель, 1U кат.5E UTP 24 порта (Dual) с кабельным органайзером	1		
2	CO35-1M5RM	ITK 19" металлический каб. органайзер 5 колец, серый	1		
3	PC01-C5EUL-1M	ITK Коммутационный шнур (патч-корд) кат.5E UTP LSZH 1м серый	6		

Шкаф ШМ01, 22U*



Примечание:

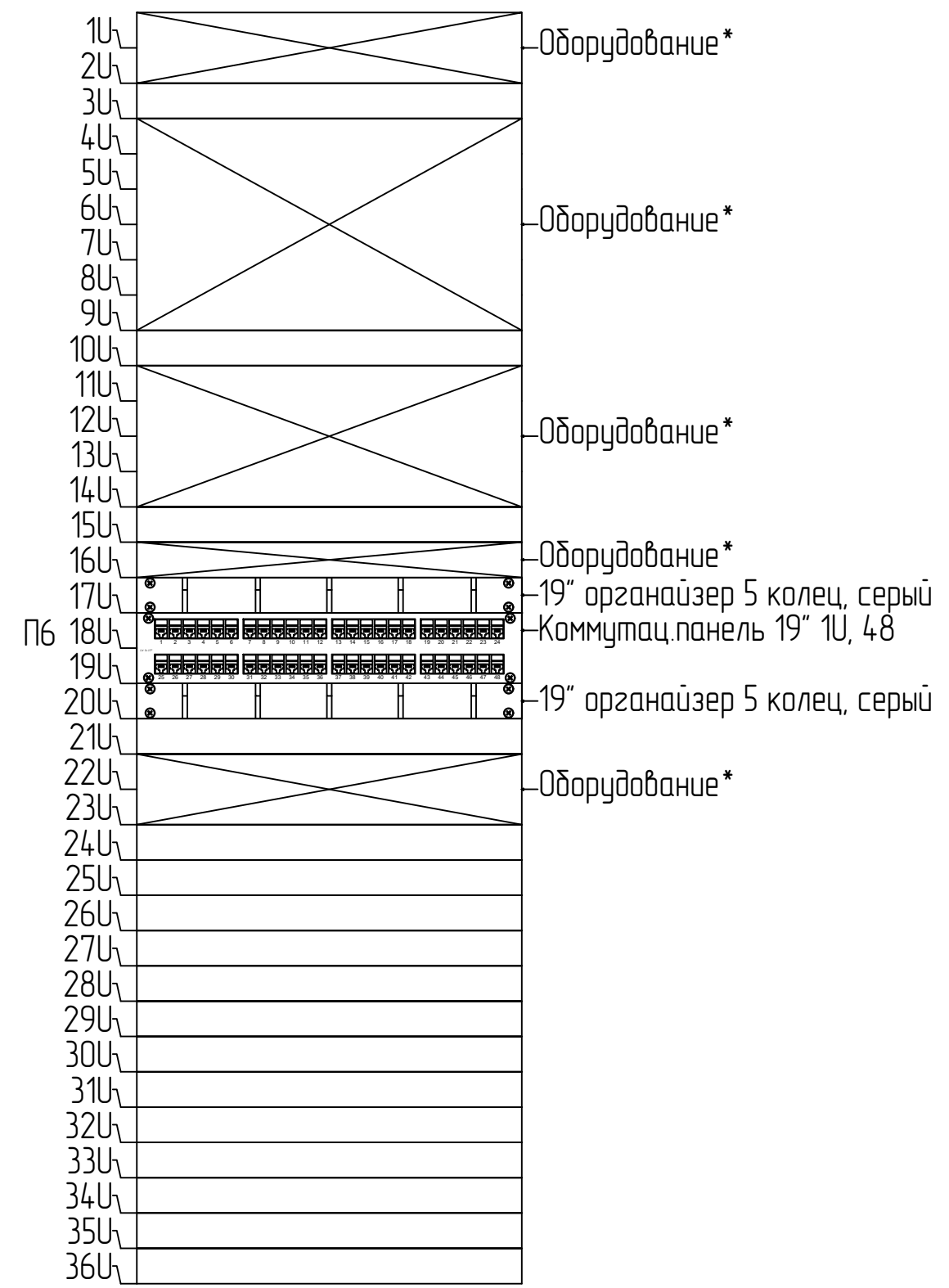
* Действующее оборудование

АБВГД-СС1.СА1

Согласовано					
Взам. инв. №					
Подп. и дата					
Инв. № подл.					
Изм.	Кол. уч.	Лист	№ док.	Подп.	Дата
Разраб.	-				02.22
Пров.	-				02.22
Н.контр.					
Утв.	-				02.22

АБВГД-СС1.СА1		
-		
-		
-		
Изм.	Кол. уч.	Лист
Разраб.	-	02.22
Пров.	-	02.22
Системы связи		Стадия
Структурированная кабельная система		Лист
		Листов
		1
		2
План расположения оборудования		
1 корпус, 2 этаж		
Шкаф ШМ01		-

Шкаф ШМОЗ, 36U*



Поз.	Обозначение	Наименование	Кол.	Масса, ед., кг	Примечание
1	PP48-2UC5EU-D05-1	Патч-панель, 2U кат.5E UTP 48 порта (Dual) с кабельным органайзером	1		
2	CO35-1M5RM	ITK 19" металлический каб. органайзер 5 колец, серый	2		
3	PC01-C5EUL-1M	ITK Коммутационный шнур (патч-корд) кат.5E UTP LSZH 1м серый	20		

Примечание:
* Действующее оборудование

Согласовано			
Взам. инв. №			
Подп. и дата			
Инв. № подл.			

						АБВГД-СС1.СА1		
						-		
						-		
Изм.	Кол. уч.	Лист	№ док.	Подп.	Дата			
Разраб.	-				02.22	Системы связи		Стадия
Проб.	-				02.22	Структурированная кабельная система		Лист
								2
								Листов
								2
Н.комр.						План расположения оборудования		
Утв.	-				02.22	2 корпус, 2 этаж		-
						Шкаф ШМОЗ		

		Откуда				Куда				Кабель				
N п/п	№ Кабеля	№ Порта	№ Комм. панели	№ Стойки, Шкафа	№ Помещ.	№ Порта	№ Комм. панели	№ Стойки, Шкафа	№ Помещ.	Тип кабеля	Использ. зъемые пары	Длина	Назначение	Примечание
1	K-12.01.07	01	П5	ШМ01	26	12.01.07	-	-	14	U/UTP 4x2 cat.5e	(1-4)	24,0	гориз.	
2	K-12.01.08	02	П5	ШМ01	26	12.01.08	-	-	14	U/UTP 4x2 cat.5e	(1-4)	24,0	гориз.	
3	K-12.01.09	03	П5	ШМ01	26	12.01.09	-	-	14	U/UTP 4x2 cat.5e	(1-4)	25,0	гориз.	
4	K-12.01.10	04	П5	ШМ01	26	12.01.10	-	-	14	U/UTP 4x2 cat.5e	(1-4)	25,0	гориз.	
5	K-12.01.11	05	П5	ШМ01	26	12.01.11	-	-	14	U/UTP 4x2 cat.5e	(1-4)	24,0	гориз.	
6	K-12.01.12	06	П5	ШМ01	26	12.01.12	-	-	14	U/UTP 4x2 cat.5e	(1-4)	24,0	гориз.	
7	K-12.01.13	07	П5	ШМ01	26	12.01.13	-	-	14	U/UTP 4x2 cat.5e	(1-4)	22,0	гориз.	
8	K-12.01.14	08	П5	ШМ01	26	12.01.14	-	-	14	U/UTP 4x2 cat.5e	(1-4)	22,0	гориз.	
9	K-12.01.15	09	П5	ШМ01	26	12.01.15	-	-	14	U/UTP 4x2 cat.5e	(1-4)	29,0	гориз.	
10	K-12.01.16	10	П5	ШМ01	26	12.01.16	-	-	14	U/UTP 4x2 cat.5e	(1-4)	29,0	гориз.	
11	K-12.01.17	11	П5	ШМ01	26	12.01.17	-	-	14	U/UTP 4x2 cat.5e	(1-4)	32,0	гориз.	
12	K-12.01.18	12	П5	ШМ01	26	12.01.18	-	-	14	U/UTP 4x2 cat.5e	(1-4)	32,0	гориз.	
13	K-2.04.09	01	П6	ШМ03	9	2.04.09	-	-	4	U/UTP 4x2 cat.5e	(1-4)	20,0	гориз.	
14	K-2.04.10	02	П6	ШМ03	9	2.04.10	-	-	4	U/UTP 4x2 cat.5e	(1-4)	20,0	гориз.	
15	K-2.04.11	03	П6	ШМ03	9	2.04.11	-	-	4	U/UTP 4x2 cat.5e	(1-4)	18,0	гориз.	
16	K-2.04.12	04	П6	ШМ03	9	2.04.12	-	-	4	U/UTP 4x2 cat.5e	(1-4)	18,0	гориз.	
17	K-2.6.03	05	П6	ШМ03	9	2.6.03	-	-	6	U/UTP 4x2 cat.5e	(1-4)	33,0	гориз.	
18	K-2.6.04	06	П6	ШМ03	9	2.6.04	-	-	6	U/UTP 4x2 cat.5e	(1-4)	33,0	гориз.	

Согласовано

Взам. инв. №

Подп. и дата

Инв. № подл.

						АБВГД-СС1.С5.1		
						-		
						-		
						-		
Изм.	Кол. уч.	Лист	№ док.	Подп.	Дата	Системы связи Структурированная кабельная система		
Разраб.	-				02.22			
Проб.	-				02.22		1	3
						Кабельный журнал (горизонтальная подсистема)		
Н.компр.						-		
Утв.	-				02.22			

N п/п	№ Кабеля	Откуда				Куда				Кабель				Примечание
		№ Порта	№ Комм. панели	№ Стойки, Шкафа	№ Помещ.	№ Порта	№ Комм. панели	№ Стойки, Шкафа	№ Помещ.	Тип кабеля	Использ. зъемые пары	Длина	Назначение	
19	K-2.06.05	07	П6	ШМ03	9	2.06.05	-	-	6	U/UTP 4x2 cat.5e	(1-4)	27,0	гориз.	
20	K-2.06.06	08	П6	ШМ03	9	2.06.06	-	-	6	U/UTP 4x2 cat.5e	(1-4)	27,0	гориз.	
21	K-2.07.03	09	П6	ШМ03	9	2.07.03	-	-	7	U/UTP 4x2 cat.5e	(1-4)	29,0	гориз.	
22	K-2.07.04	10	П6	ШМ03	9	2.07.04	-	-	7	U/UTP 4x2 cat.5e	(1-4)	29,0	гориз.	
23	K-2.08.05	11	П6	ШМ03	9	2.08.05	-	-	8	U/UTP 4x2 cat.5e	(1-4)	27,0	гориз.	
24	K-2.08.06	12	П6	ШМ03	9	2.08.06	-	-	8	U/UTP 4x2 cat.5e	(1-4)	27,0	гориз.	
25	K-2.10.09	13	П6	ШМ03	9	2.10.09	-	-	10	U/UTP 4x2 cat.5e	(1-4)	20,0	гориз.	
26	K-2.10.10	14	П6	ШМ03	9	2.10.10	-	-	10	U/UTP 4x2 cat.5e	(1-4)	20,0	гориз.	
27	K-2.10.11	15	П6	ШМ03	9	2.10.11	-	-	10	U/UTP 4x2 cat.5e	(1-4)	16,0	гориз.	
28	K-2.10.12	16	П6	ШМ03	9	2.10.12	-	-	10	U/UTP 4x2 cat.5e	(1-4)	16,0	гориз.	
29	K-2.11.05	17	П6	ШМ03	9	2.11.05	-	-	11	U/UTP 4x2 cat.5e	(1-4)	26,0	гориз.	
30	K-2.11.06	18	П6	ШМ03	9	2.11.06	-	-	11	U/UTP 4x2 cat.5e	(1-4)	26,0	гориз.	
31	K-2.11.07	19	П6	ШМ03	9	2.11.07	-	-	11	U/UTP 4x2 cat.5e	(1-4)	23,0	гориз.	
32	K-2.11.08	20	П6	ШМ03	9	2.11.08	-	-	11	U/UTP 4x2 cat.5e	(1-4)	23,0	гориз.	
33	K-2.11.09	21	П6	ШМ03	9	2.11.09	-	-	11	U/UTP 4x2 cat.5e	(1-4)	34,0	гориз.	
34	K-2.11.10	22	П6	ШМ03	9	2.11.10	-	-	11	U/UTP 4x2 cat.5e	(1-4)	34,0	гориз.	
35	K-2.12.05	23	П6	ШМ03	9	2.12.05	-	-	12	U/UTP 4x2 cat.5e	(1-4)	28,0	гориз.	
36	K-2.12.06	24	П6	ШМ03	9	2.12.06	-	-	12	U/UTP 4x2 cat.5e	(1-4)	28,0	гориз.	
37	K-3.21.09	25	П6	ШМ03	9	3.21.09	-	-	21	U/UTP 4x2 cat.5e	(1-4)	20,0	гориз.	
38	K-3.21.10	26	П6	ШМ03	9	3.21.10	-	-	21	U/UTP 4x2 cat.5e	(1-4)	20,0	гориз.	
39	K-3.22.05	27	П6	ШМ03	9	3.22.05	-	-	22	U/UTP 4x2 cat.5e	(1-4)	28,0	гориз.	
40	K-3.22.06	28	П6	ШМ03	9	3.22.06	-	-	22	U/UTP 4x2 cat.5e	(1-4)	28,0	гориз.	

Изм.	Лист	№ докум.	Подп.	Дата

АБВГД-СС1.С5.1

№ п/п	№ Кабеля	Откуда				Куда				Кабель				Примечание
		№ Порта	№ Комм. панели	№ Стойки, Шкафа	№ Помещ.	№ Порта	№ Комм. панели	№ Стойки, Шкафа	№ Помещ.	Тип кабеля	Использ. зъемые пары	Длина	Назначение	
41	К-3.22.07	29	П6	ШМОЗ	9	3.22.07	-	-	22	U/UTP 4x2 cat.5e	(1-4)	27,0	гориз.	
42	К-3.22.08	30	П6	ШМОЗ	9	3.22.08	-	-	22	U/UTP 4x2 cat.5e	(1-4)	27,0	гориз.	
43	К-3.22.09	31	П6	ШМОЗ	9	3.22.09	-	-	22	U/UTP 4x2 cat.5e	(1-4)	31,0	гориз.	
44	К-3.22.10	32	П6	ШМОЗ	9	3.22.10	-	-	22	U/UTP 4x2 cat.5e	(1-4)	31,0	гориз.	
45	К-3.23.03	33	П6	ШМОЗ	9	3.23.03	-	-	23	U/UTP 4x2 cat.5e	(1-4)	32,0	гориз.	
46	К-3.23.04	34	П6	ШМОЗ	9	3.23.04	-	-	23	U/UTP 4x2 cat.5e	(1-4)	32,0	гориз.	
47	К-3.23.05	35	П6	ШМОЗ	9	3.23.05	-	-	23	U/UTP 4x2 cat.5e	(1-4)	36,0	гориз.	
48	К-3.23.06	36	П6	ШМОЗ	9	3.23.06	-	-	23	U/UTP 4x2 cat.5e	(1-4)	36,0	гориз.	
49	К-3.24.03	37	П6	ШМОЗ	9	3.24.03	-	-	24	U/UTP 4x2 cat.5e	(1-4)	38,0	гориз.	
50	К-3.24.04	38	П6	ШМОЗ	9	3.24.04	-	-	24	U/UTP 4x2 cat.5e	(1-4)	38,0	гориз.	
51	К-3.24.05	39	П6	ШМОЗ	9	3.24.05	-	-	24	U/UTP 4x2 cat.5e	(1-4)	37,0	гориз.	
52	К-3.24.06	40	П6	ШМОЗ	9	3.24.06	-	-	24	U/UTP 4x2 cat.5e	(1-4)	37,0	гориз.	

Изм.	Лист	№ докум.	Подп.	Дата

АБВГД-СС1.С5.1

Поз.	Наименование и техническая характеристика	Тип, марка, обозначение документа, опросного листа	Код продукции	Поставщик	Ед. измерения	Кол.	Масса 1 ед., кг	Примечание
1	Оборудование рабочих мест							
1.1	Настенная инф. розетка RJ45, кат.5Е UTP, 2-порта	Настенная розетка 2xRJ45, кат.5Е UTP	CS2-1C5EU-22	ИТК	шт	26		
2	Оборудование распределительного узла							
2.1	ИТК 19" металлический каб. органайзер 5 колец, серый	19" органайзер 5 колец, серый	CO35-1M5RM	ИТК	шт	3		
3	Оборудование коммутационное							
3.1	Патч-панель, 1U кат.5Е UTP 24 порта (Dual) с кабельным органайзером	24xRJ-45 UTP cat.5e 1U	PP24-1UC5EU-D05-1	ИТК	шт	1		
3.2	Патч-панель, 2U кат.5Е UTP 48 порта (Dual) с кабельным органайзером	48xRJ-45 UTP cat.5e 2U	PP48-2UC5EU-D05-1	ИТК	шт	1		
4	Кабели и провода							
4.1	Витая пара U/UTP кат.5Е 4x2x24AWG solid LSZH нз(А)-HF серый	U/UTP 4x2 cat.5e	LC1-C5E04-121	ИТК	м	1412		
4.2	ИТК Коммутационный шнур (патч-корд) кат.5Е UTP LSZH 1м серый	U/UTP 4x2 cat.5e, 1м	PC01-C5EUL-1M	ИТК	шт	26		
4.3	ИТК Коммутационный шнур (патч-корд) кат.5Е UTP LSZH 2м серый	U/UTP 4x2 cat.5e, 2м	PC01-C5EUL-2M	ИТК	шт	26		
5	Кабеленесущие конструкции							
5.1	Кабель-канал 40x16 "ЭЛЕКОР"	40x16	СКК10-040-016-1-К01	IEK	м	110		
5.2	Заглушка КМЗ 40x16"ЭЛЕКОР"	Элекор КМЗ 40x16	СКМР100-Z-040-016-К01	IEK	шт	10		

Согласовано

Инф. № подл. Подп. и дата. Взам. инб. №

Изм.	Кол. уч.	Лист	№ док.	Подп.	Дата
Разраб.	-				02.22
Проб.	-				02.22
Утв.	-				02.22

АБВГД-СС1.В4

Спецификация

Стадия	Лист	Листов
	1	2
-		

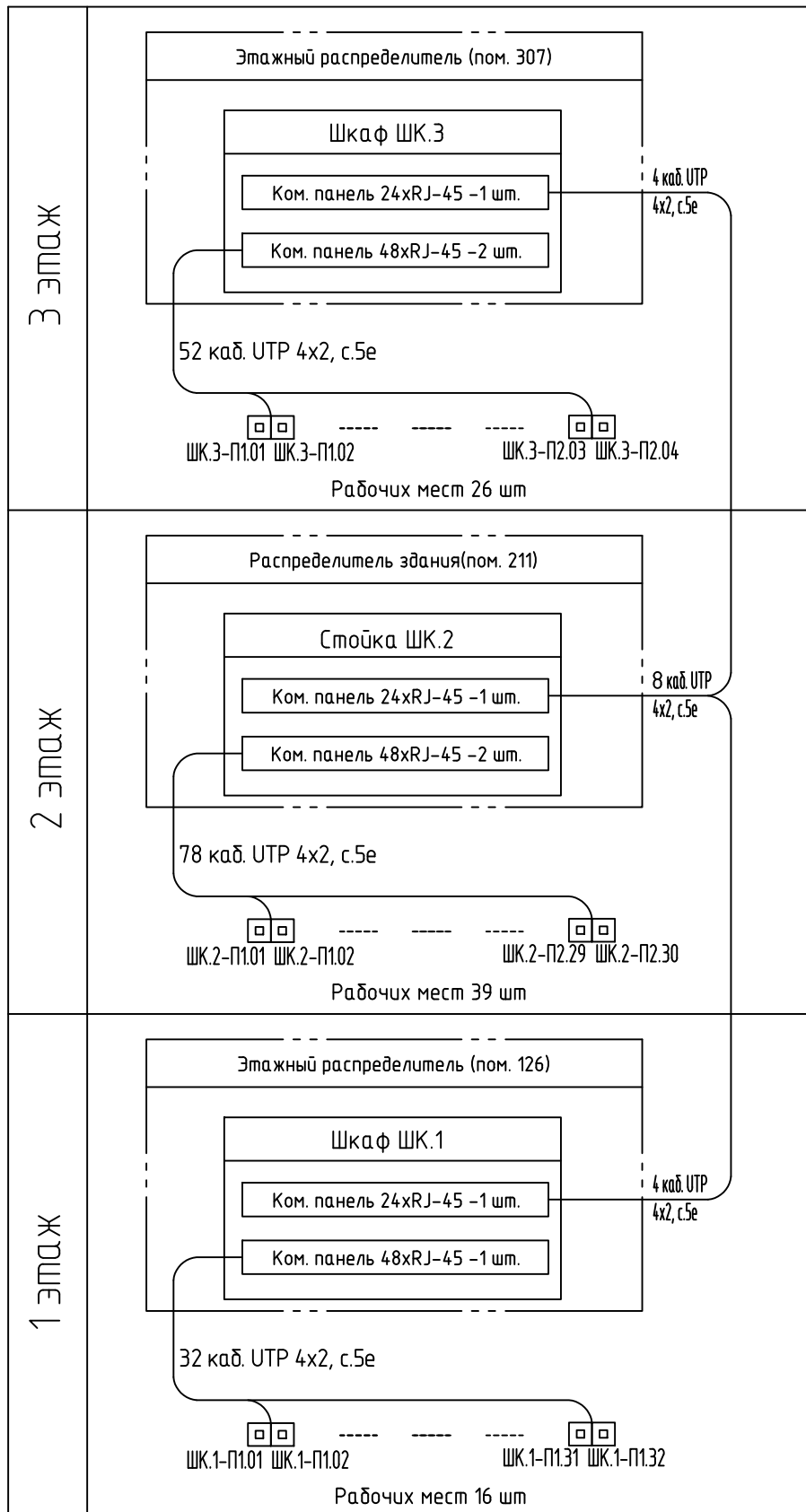
Поз.	Наименование и техническая характеристика	Тип, марка, обозначение документа, опросного листа	Код продукции	Поставщик	Ед. измерения	Кол.	Масса 1 ед., кг	Примечание
5.3	Поворот на 90 гр. КМП 40x16"ЭЛЕКОР"	Элекор КМП 40x16	СКМР100-Р-040-016-К01	IEK	шт	23		
5.4	Внутренний угол КМВ 40x16"ЭЛЕКОР"	Элекор КМВ 40x16	СКМР100-В-040-016-К01	IEK	шт	18		
5.5	Внешний угол КМН 40x16"ЭЛЕКОР"	Элекор КМН 40x16	СКМР100-Н-040-016-К01	IEK	шт	9		
5.6	Соединитель КМС 40x16"ЭЛЕКОР"	Элекор КМС 40x16	СКМР100-С-040-016-К01	IEK	шт	40		
5.7	Угол Т-образный КМТ 40x16"ЭЛЕКОР"	Элекор КМТ 40x16	СКМР100-Т-040-016-К01	IEK	шт	1		
5.8	Труба гофр.ПВХ d 40 с зондом	Труба 40мм	СТГ20-40-К41-0151	IEK	м	15		

Изм.	Лист	№ докум.	Подп.	Дата

АБВГД-СС1.В4

Лист

2



Согласовано

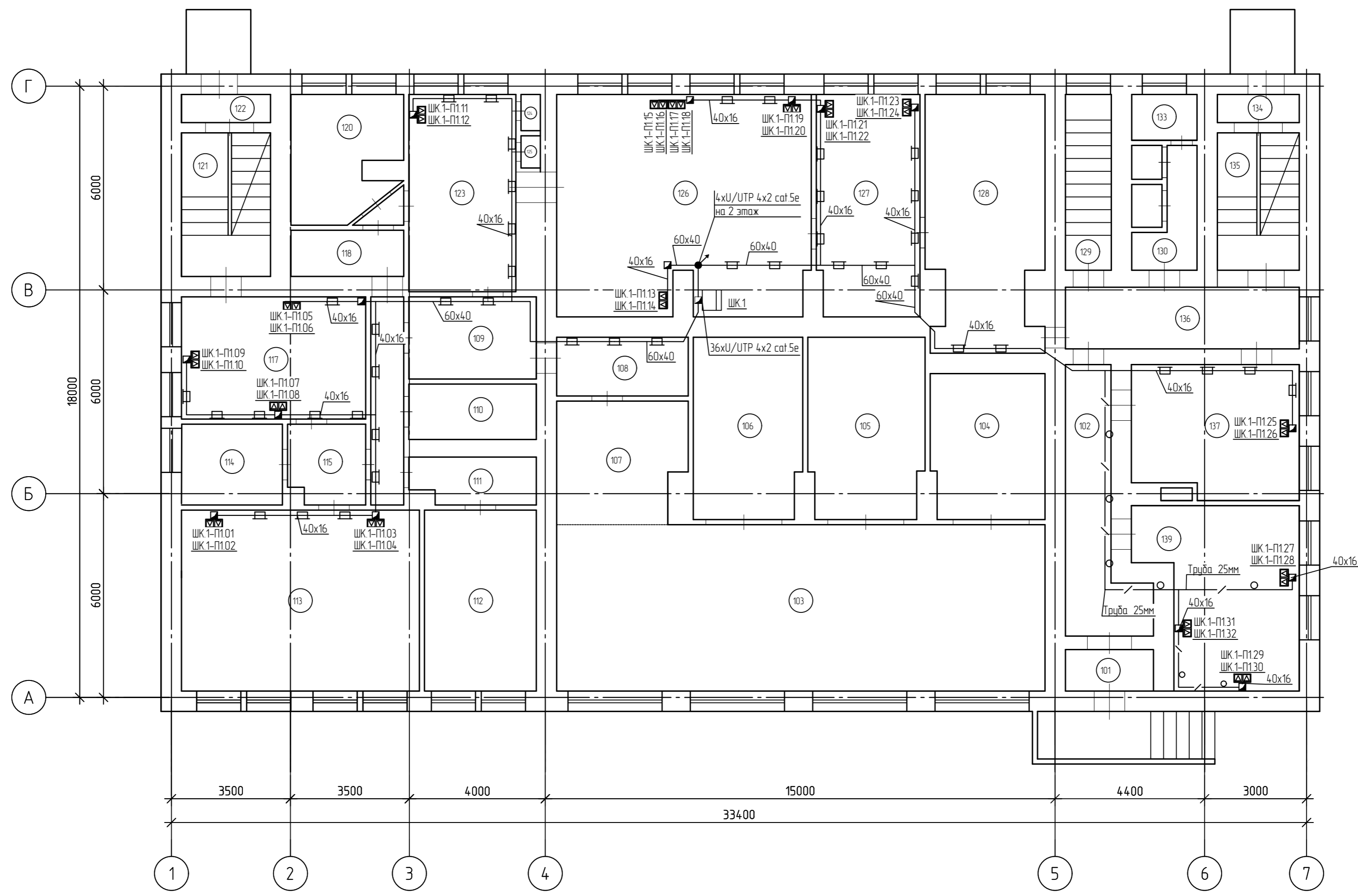
Инд. № подл.	Подп. и дата	Взам. инб. №			
Изм.	Кол. уч.	Лист	№ док.	Подп.	Дата
Разраб.					02.22
Пров.					02.22
Утв.					02.22

АБВГД-СС2.С1

Системы связи
Структурированная кабельная система

Стадия	Лист	Листов
	1	1

Схема структурная

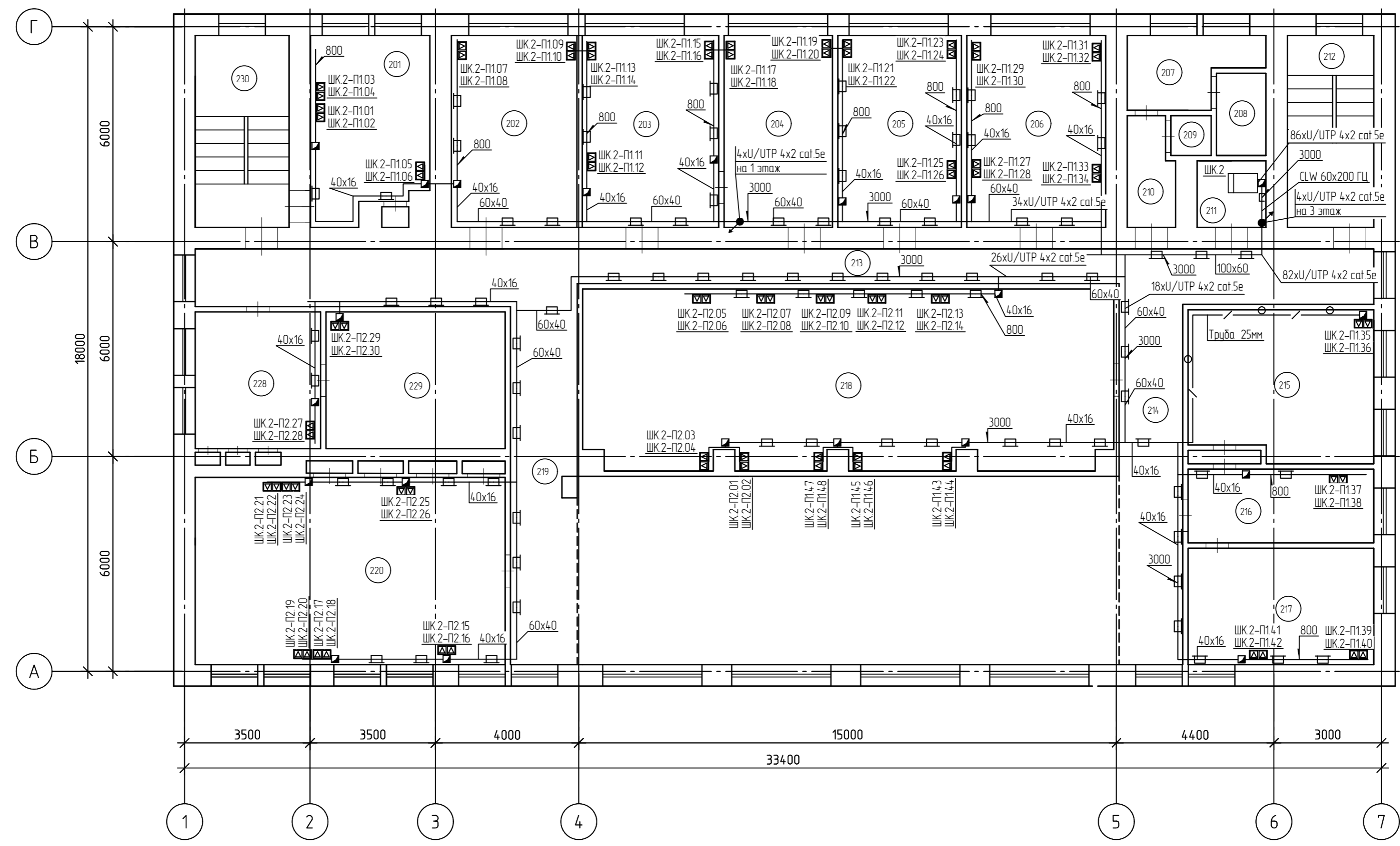


УСЛОВНЫЕ ОБОЗНАЧЕНИЯ

Наименование	Обозначение
Монтажный шкаф, настенный	
Информационная двойная розетка RJ45x2	
Проводка в гофрированной трубе	
Проводка в кабель канале	
Проводка на лотке	
Вертикальный участок кабель канала	
Межэтажный переход	
Высота прокладки кабельных трасс, мм	

Инв. № подл. Подп. и дата. Взам. инв. №. Согласовано

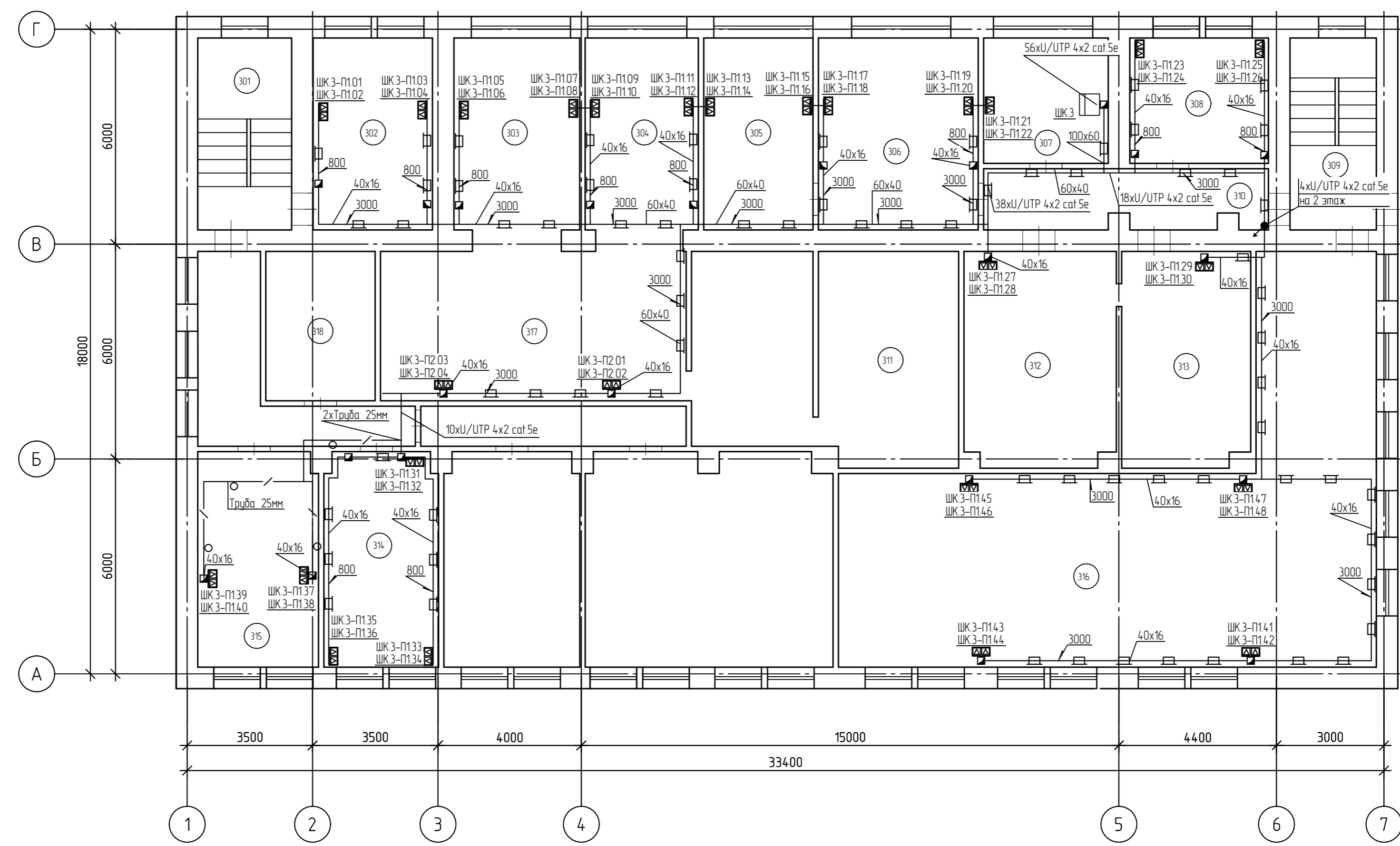
						АБВГД-СС2.С6		
Изм.	Кол. уч.	Лист	№ док.	Подп.	Дата	Системы связи Структурированная кабельная система		
Разраб.					02.22			
Проб.					02.22	РП	1	3
Н.контр.						Схема кабельных трасс и расположения рабочих мест по зданию 1 этаж		
Учб.					02.22			



УСЛОВНЫЕ ОБОЗНАЧЕНИЯ

Наименование	Обозначение
Стойка двухрамная	
Информационная двойная розетка RJ45x2	
Проводка в гофрированной трубе	
Проводка в кабель канале	
Проводка на лотке	
Вертикальный участок кабель канала	
Межэтажный переход	
Высота прокладки кабельных трасс, мм	

АБВГД-СС2.С6					
Изм.	Кол.уч.	Лист	№ док.	Подп.	Дата
Разраб.					02.22
Проб.					02.22
Н.комр.					
Чмб.					02.22
Системы связи Структурированная кабельная система					
Схема кабельных трасс и расположения рабочих мест по зданию 2 этаж					
			Стадия	Лист	Листов
			РП	2	
Формат А2					



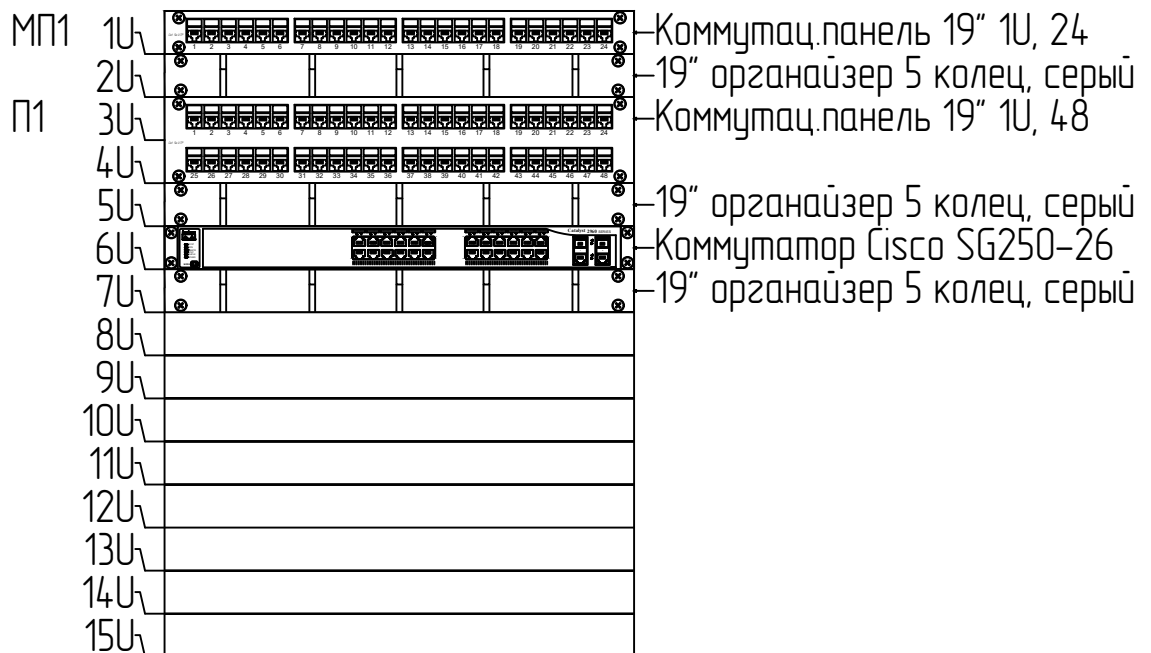
УСЛОВНЫЕ ОБОЗНАЧЕНИЯ

Наименование	Обозначение
Монтажный шкаф	
Информационная двойная розетка RJ45x2	
Проводка в гофрированной трубе	
Проводка в кабель канале	
Проводка на лотке	
Вертикальный участок кабель канала	
Межэтажный переход	
Высота прокладки кабельных трасс, мм	

АБВГД-СС2.С6					
Изм.	Кол. уч.	Лист	№ док.	Подп.	Дата
Разраб.					02.22
Проб.					02.22
Н.комр.					
Чмб.					02.22
Системы связи Структурированная кабельная система					
Схема кабельных трасс и расположения рабочих мест по зданию 3 этаж					
Стадия		Лист		Листов	
РП		3			
Формат А2					

Поз.	Обозначение	Наименование	Кол.	Масса, ед., кг	Примечание
1	LWR3-15U66-GF	ИТК Шкаф LINEA W 15U 600x600 мм дверь стекло, RAL7035	1		
2	PP24-1UC5EU-D05-1	Патч-панель, 1U кат.5E UTP 24 порта (Dual) с кабельным организатором	1		
3	PP48-2UC5EU-D05-1	Патч-панель, 2U кат.5E UTP 48 порта (Dual) с кабельным организатором	1		
4	CO35-1M5RM	ИТК 19" металлический каб. организатор 5 колец, серый	3		
5	SG250-26-K9-EU	Интеллектуальный коммутатор Cisco SG250-26, 26 гигабитных портов	1		
6	PC01-C5EUL-1M	ИТК Коммутационный шнур (патч-корд) кат.5E UTP LSZH 1м серый	17		

Шкаф ШК.1, 15U



Согласовано

Взам. инв. №

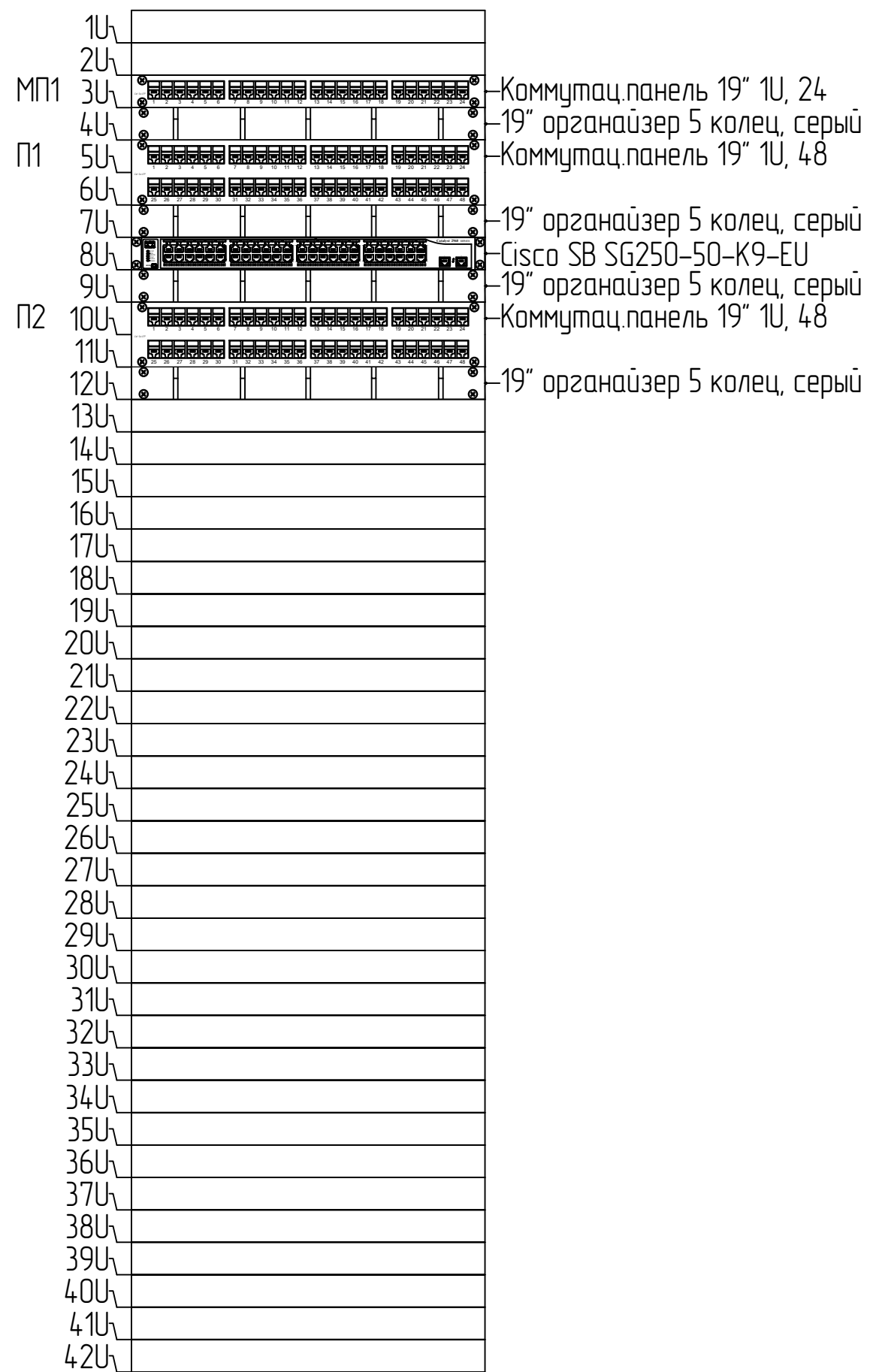
Подп. и дата

Инв. № подл.

АБВГД-СС2.СА1

Изм.	Кол. уч.	Лист	№ док.	Подп.	Дата	Стадия	Лист	Листов
Разраб.					02.22	Системы связи Структурированная кабельная система		
Пров.					02.22			1
Н.контр.						План расположения оборудования 1 этаж Шкаф ШК.1		
Утв.					02.22			

Стойка ШК.2, 42U

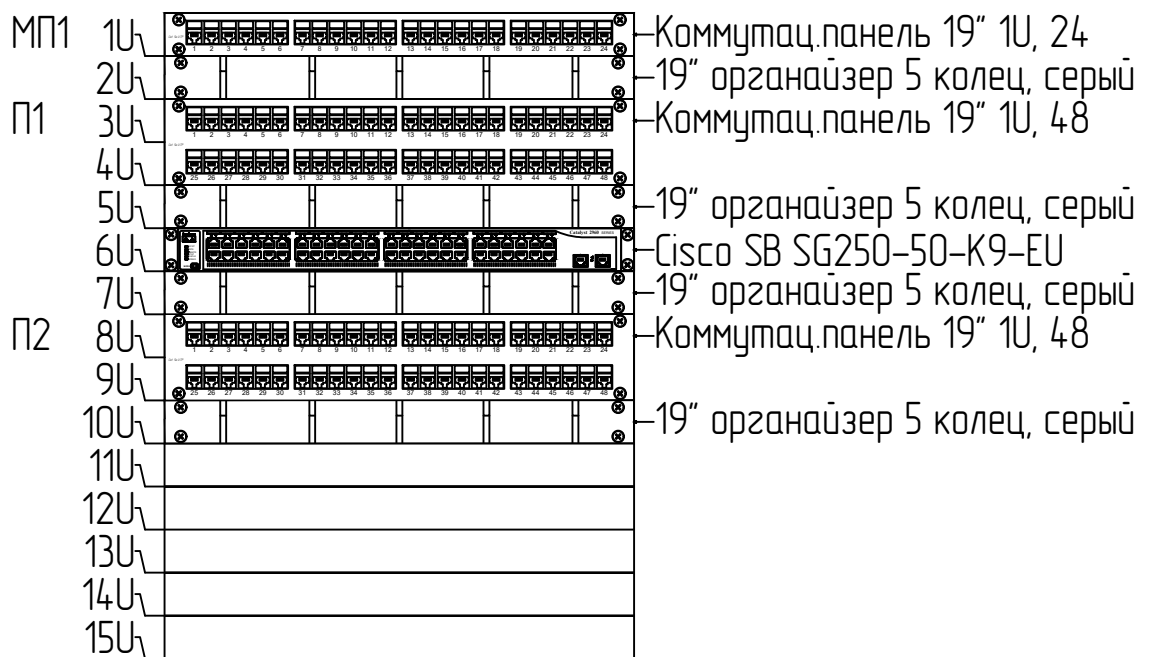


Поз.	Обозначение	Наименование	Кол.	Масса, ед., кг	Примечание
1	LF35-42U61-2GM	ИТК Двухрамная стойка, 19", 42U, 600x800 мм, серая	1		
2	PP24-1UC5EU-D05-1	Патч-панель, 1U кат.5E UTP 24 порта (Dual) с кабельным органайзером	1		
3	PP48-2UC5EU-D05-1	Патч-панель, 2U кат.5E UTP 48 порта (Dual) с кабельным органайзером	2		
4	CO35-1M5RM	ИТК 19" металлический каб. органайзер 5 колец, серый	4		
5	SG250-50-K9-EU	Интеллектуальный коммутатор Cisco SG250-50, 50 гигабитных портов	1		
6	PC01-C5EUL-1M	ИТК Коммутационный шнур (патч-корд) кат.5E UTP LSZH 1м серый	42		

						АБВГД-СС2.СА1			
Изм.	Кол. уч.	Лист	№ док.	Подп.	Дата				
Разраб.					02.22	Системы связи Структурированная кабельная система	Стадия	Лист	Листов
Проб.					02.22			2	3
						План расположения оборудования 2 этаж Шкаф ШК.2			
Н.компр.									
Утв.					02.22				

Поз.	Обозначение	Наименование	Кол.	Масса, ед., кг	Примечание
1	LWR3-15U66-GF	ИТК Шкаф LINEA W 15U 600x600 мм дверь стекло, RAL7035	1		
2	PP24-1UC5EU-D05-1	Патч-панель, 1U кат.5E UTP 24 порта (Dual) с кабельным организатором	1		
3	PP48-2UC5EU-D05-1	Патч-панель, 2U кат.5E UTP 48 порта (Dual) с кабельным организатором	2		
4	CO35-1M5RM	ИТК 19" металлический каб. организатор 5 колец, серый	4		
5	SG250-50-K9-EU	Интеллектуальный коммутатор Cisco SG250-50, 50 гигабитных портов	1		
6	PC01-C5EUL-1M	ИТК Коммутационный шнур (патч-корд) кат.5E UTP LSZH 1м серый	27		

Шкаф ШК.3, 15U



АБВГД-СС2.СА1

Изм.	Кол. уч.	Лист	№ док.	Подп.	Дата				
Разраб.					02.22	Системы связи Структурированная кабельная система	Стадия	Лист	Листов
Пров.					02.22			3	3
Н.контр.						План расположения оборудования 3 этаж Шкаф ШК.3			
Утв.					02.22				

N п/п	№ Кабеля	Откуда				Куда				Кабель				Примечание
		№ Порта	№ Комм. панели	№ Стойки, Шкафа	№ Помещ.	№ Порта	№ Комм. панели	№ Стойки, Шкафа	№ Помещ.	Тип кабеля	Использ. зъемые пары	Длина	Назначение	
1	К-ШК.1-П1.01	01	П1	ШК.1	126	ШК.1-П1.01	-	-	113	U/UTP 4x2 cat.5e	(1-4)	34,0	гориз.	
2	К-ШК.1-П1.02	02	П1	ШК.1	126	ШК.1-П1.02	-	-	113	U/UTP 4x2 cat.5e	(1-4)	34,0	гориз.	
3	К-ШК.1-П1.03	03	П1	ШК.1	126	ШК.1-П1.03	-	-	113	U/UTP 4x2 cat.5e	(1-4)	29,0	гориз.	
4	К-ШК.1-П1.04	04	П1	ШК.1	126	ШК.1-П1.04	-	-	113	U/UTP 4x2 cat.5e	(1-4)	29,0	гориз.	
5	К-ШК.1-П1.05	05	П1	ШК.1	126	ШК.1-П1.05	-	-	117	U/UTP 4x2 cat.5e	(1-4)	25,0	гориз.	
6	К-ШК.1-П1.06	06	П1	ШК.1	126	ШК.1-П1.06	-	-	117	U/UTP 4x2 cat.5e	(1-4)	25,0	гориз.	
7	К-ШК.1-П1.07	07	П1	ШК.1	126	ШК.1-П1.07	-	-	117	U/UTP 4x2 cat.5e	(1-4)	29,0	гориз.	
8	К-ШК.1-П1.08	08	П1	ШК.1	126	ШК.1-П1.08	-	-	117	U/UTP 4x2 cat.5e	(1-4)	29,0	гориз.	
9	К-ШК.1-П1.09	09	П1	ШК.1	126	ШК.1-П1.09	-	-	117	U/UTP 4x2 cat.5e	(1-4)	34,0	гориз.	
10	К-ШК.1-П1.10	10	П1	ШК.1	126	ШК.1-П1.10	-	-	117	U/UTP 4x2 cat.5e	(1-4)	34,0	гориз.	
11	К-ШК.1-П1.11	11	П1	ШК.1	126	ШК.1-П1.11	-	-	123	U/UTP 4x2 cat.5e	(1-4)	28,0	гориз.	
12	К-ШК.1-П1.12	12	П1	ШК.1	126	ШК.1-П1.12	-	-	123	U/UTP 4x2 cat.5e	(1-4)	28,0	гориз.	
13	К-ШК.1-П1.13	13	П1	ШК.1	126	ШК.1-П1.13	-	-	126	U/UTP 4x2 cat.5e	(1-4)	13,0	гориз.	
14	К-ШК.1-П1.14	14	П1	ШК.1	126	ШК.1-П1.14	-	-	126	U/UTP 4x2 cat.5e	(1-4)	13,0	гориз.	
15	К-ШК.1-П1.15	15	П1	ШК.1	126	ШК.1-П1.15	-	-	126	U/UTP 4x2 cat.5e	(1-4)	25,0	гориз.	
16	К-ШК.1-П1.16	16	П1	ШК.1	126	ШК.1-П1.16	-	-	126	U/UTP 4x2 cat.5e	(1-4)	25,0	гориз.	
17	К-ШК.1-П1.17	17	П1	ШК.1	126	ШК.1-П1.17	-	-	126	U/UTP 4x2 cat.5e	(1-4)	25,0	гориз.	
18	К-ШК.1-П1.18	18	П1	ШК.1	126	ШК.1-П1.18	-	-	126	U/UTP 4x2 cat.5e	(1-4)	25,0	гориз.	

Согласовано

Взам. инв. №

Подп. и дата

Инв. № подл.

						АБВГД-СС2.С5.1		
Изм.	Кол. уч.	Лист	№ док.	Подп.	Дата			
Разраб.					02.22	Системы связи Структурированная кабельная система		
Проб.					02.22			
							1	8
Н.комр.						Кабельный журнал (горизонтальная подсистема)		
Умб.					02.22			

		Откуда				Куда				Кабель				
№ п/п	№ Кабеля	№ Порта	№ Комм. панели	№ Стойки, Шкафа	№ Помещ.	№ Порта	№ Комм. панели	№ Стойки, Шкафа	№ Помещ.	Тип кабеля	Использ. зъемые пары	Длина	Назначение	Примечание
19	К-ШК.1-П1.19	19	П1	ШК.1	126	ШК.1-П1.19	-	-	126	U/UTP 4x2 cat.5e	(1-4)	21,0	гориз.	
20	К-ШК.1-П1.20	20	П1	ШК.1	126	ШК.1-П1.20	-	-	126	U/UTP 4x2 cat.5e	(1-4)	21,0	гориз.	
21	К-ШК.1-П1.21	21	П1	ШК.1	126	ШК.1-П1.21	-	-	127	U/UTP 4x2 cat.5e	(1-4)	20,0	гориз.	
22	К-ШК.1-П1.22	22	П1	ШК.1	126	ШК.1-П1.22	-	-	127	U/UTP 4x2 cat.5e	(1-4)	20,0	гориз.	
23	К-ШК.1-П1.23	23	П1	ШК.1	126	ШК.1-П1.23	-	-	127	U/UTP 4x2 cat.5e	(1-4)	23,0	гориз.	
24	К-ШК.1-П1.24	24	П1	ШК.1	126	ШК.1-П1.24	-	-	127	U/UTP 4x2 cat.5e	(1-4)	23,0	гориз.	
25	К-ШК.1-П1.25	25	П1	ШК.1	126	ШК.1-П1.25	-	-	137	U/UTP 4x2 cat.5e	(1-4)	34,0	гориз.	
26	К-ШК.1-П1.26	26	П1	ШК.1	126	ШК.1-П1.26	-	-	137	U/UTP 4x2 cat.5e	(1-4)	34,0	гориз.	
27	К-ШК.1-П1.27	27	П1	ШК.1	126	ШК.1-П1.27	-	-	139	U/UTP 4x2 cat.5e	(1-4)	40,0	гориз.	
28	К-ШК.1-П1.28	28	П1	ШК.1	126	ШК.1-П1.28	-	-	139	U/UTP 4x2 cat.5e	(1-4)	40,0	гориз.	
29	К-ШК.1-П1.29	29	П1	ШК.1	126	ШК.1-П1.29	-	-	139	U/UTP 4x2 cat.5e	(1-4)	41,0	гориз.	
30	К-ШК.1-П1.30	30	П1	ШК.1	126	ШК.1-П1.30	-	-	139	U/UTP 4x2 cat.5e	(1-4)	41,0	гориз.	
31	К-ШК.1-П1.31	31	П1	ШК.1	126	ШК.1-П1.31	-	-	139	U/UTP 4x2 cat.5e	(1-4)	37,0	гориз.	
32	К-ШК.1-П1.32	32	П1	ШК.1	126	ШК.1-П1.32	-	-	139	U/UTP 4x2 cat.5e	(1-4)	37,0	гориз.	
33	К-ШК.2-П1.01	01	П1	ШК.2	211	ШК.2-П1.01	-	-	201	U/UTP 4x2 cat.5e	(1-4)	49,0	гориз.	
34	К-ШК.2-П1.02	02	П1	ШК.2	211	ШК.2-П1.02	-	-	201	U/UTP 4x2 cat.5e	(1-4)	49,0	гориз.	
35	К-ШК.2-П1.03	03	П1	ШК.2	211	ШК.2-П1.03	-	-	201	U/UTP 4x2 cat.5e	(1-4)	50,0	гориз.	
36	К-ШК.2-П1.04	04	П1	ШК.2	211	ШК.2-П1.04	-	-	201	U/UTP 4x2 cat.5e	(1-4)	50,0	гориз.	
37	К-ШК.2-П1.05	05	П1	ШК.2	211	ШК.2-П1.05	-	-	201	U/UTP 4x2 cat.5e	(1-4)	42,0	гориз.	
38	К-ШК.2-П1.06	06	П1	ШК.2	211	ШК.2-П1.06	-	-	201	U/UTP 4x2 cat.5e	(1-4)	42,0	гориз.	
39	К-ШК.2-П1.07	07	П1	ШК.2	211	ШК.2-П1.07	-	-	202	U/UTP 4x2 cat.5e	(1-4)	44,0	гориз.	
40	К-ШК.2-П1.08	08	П1	ШК.2	211	ШК.2-П1.08	-	-	202	U/UTP 4x2 cat.5e	(1-4)	44,0	гориз.	

Изм.	Лист	№ докум.	Подп.	Дата

АБВГД-СС2.С5.1

		Откуда				Куда				Кабель				
№ п/п	№ Кабеля	№ Порта	№ Комм. панели	№ Стойки, Шкафа	№ Помещ.	№ Порта	№ Комм. панели	№ Стойки, Шкафа	№ Помещ.	Тип кабеля	Использ. зъемые пары	Длина	Назначение	Примечание
41	К-ШК.2-П1.09	09	П1	ШК.2	211	ШК.2-П1.09	-	-	202	U/UTP 4x2 cat.5e	(1-4)	4,10	гориз.	
42	К-ШК.2-П1.10	10	П1	ШК.2	211	ШК.2-П1.10	-	-	202	U/UTP 4x2 cat.5e	(1-4)	4,10	гориз.	
43	К-ШК.2-П1.11	11	П1	ШК.2	211	ШК.2-П1.11	-	-	203	U/UTP 4x2 cat.5e	(1-4)	37,0	гориз.	
44	К-ШК.2-П1.12	12	П1	ШК.2	211	ШК.2-П1.12	-	-	203	U/UTP 4x2 cat.5e	(1-4)	37,0	гориз.	
45	К-ШК.2-П1.13	13	П1	ШК.2	211	ШК.2-П1.13	-	-	203	U/UTP 4x2 cat.5e	(1-4)	40,0	гориз.	
46	К-ШК.2-П1.14	14	П1	ШК.2	211	ШК.2-П1.14	-	-	203	U/UTP 4x2 cat.5e	(1-4)	40,0	гориз.	
47	К-ШК.2-П1.15	15	П1	ШК.2	211	ШК.2-П1.15	-	-	203	U/UTP 4x2 cat.5e	(1-4)	37,0	гориз.	
48	К-ШК.2-П1.16	16	П1	ШК.2	211	ШК.2-П1.16	-	-	203	U/UTP 4x2 cat.5e	(1-4)	37,0	гориз.	
49	К-ШК.2-П1.17	17	П1	ШК.2	211	ШК.2-П1.17	-	-	204	U/UTP 4x2 cat.5e	(1-4)	37,0	гориз.	
50	К-ШК.2-П1.18	18	П1	ШК.2	211	ШК.2-П1.18	-	-	204	U/UTP 4x2 cat.5e	(1-4)	37,0	гориз.	
51	К-ШК.2-П1.19	19	П1	ШК.2	211	ШК.2-П1.19	-	-	204	U/UTP 4x2 cat.5e	(1-4)	33,0	гориз.	
52	К-ШК.2-П1.20	20	П1	ШК.2	211	ШК.2-П1.20	-	-	204	U/UTP 4x2 cat.5e	(1-4)	33,0	гориз.	
53	К-ШК.2-П1.21	21	П1	ШК.2	211	ШК.2-П1.21	-	-	205	U/UTP 4x2 cat.5e	(1-4)	33,0	гориз.	
54	К-ШК.2-П1.22	22	П1	ШК.2	211	ШК.2-П1.22	-	-	205	U/UTP 4x2 cat.5e	(1-4)	33,0	гориз.	
55	К-ШК.2-П1.23	23	П1	ШК.2	211	ШК.2-П1.23	-	-	205	U/UTP 4x2 cat.5e	(1-4)	29,0	гориз.	
56	К-ШК.2-П1.24	24	П1	ШК.2	211	ШК.2-П1.24	-	-	205	U/UTP 4x2 cat.5e	(1-4)	29,0	гориз.	
57	К-ШК.2-П1.25	25	П1	ШК.2	211	ШК.2-П1.25	-	-	205	U/UTP 4x2 cat.5e	(1-4)	25,0	гориз.	
58	К-ШК.2-П1.26	26	П1	ШК.2	211	ШК.2-П1.26	-	-	205	U/UTP 4x2 cat.5e	(1-4)	25,0	гориз.	
59	К-ШК.2-П1.27	27	П1	ШК.2	211	ШК.2-П1.27	-	-	206	U/UTP 4x2 cat.5e	(1-4)	25,0	гориз.	
60	К-ШК.2-П1.28	28	П1	ШК.2	211	ШК.2-П1.28	-	-	206	U/UTP 4x2 cat.5e	(1-4)	25,0	гориз.	
61	К-ШК.2-П1.29	29	П1	ШК.2	211	ШК.2-П1.29	-	-	206	U/UTP 4x2 cat.5e	(1-4)	29,0	гориз.	
62	К-ШК.2-П1.30	30	П1	ШК.2	211	ШК.2-П1.30	-	-	206	U/UTP 4x2 cat.5e	(1-4)	29,0	гориз.	

Изм.	Лист	№ докум.	Подп.	Дата

АБВГД-СС2.С5.1

N n/n	№ Кабеля	Откуда				Куда				Кабель				Примечание
		№ Порта	№ Комм. панели	№ Стойки, Шкафа	№ Помещ.	№ Порта	№ Комм. панели	№ Стойки, Шкафа	№ Помещ.	Тип кабеля	Использ. зъемые пары	Длина	Назначение	
63	К-ШК.2-П1.31	31	П1	ШК.2	211	ШК.2-П1.31	-	-	206	U/UTP 4x2 cat.5e	(1-4)	25,0	гориз.	
64	К-ШК.2-П1.32	32	П1	ШК.2	211	ШК.2-П1.32	-	-	206	U/UTP 4x2 cat.5e	(1-4)	25,0	гориз.	
65	К-ШК.2-П1.33	33	П1	ШК.2	211	ШК.2-П1.33	-	-	206	U/UTP 4x2 cat.5e	(1-4)	21,0	гориз.	
66	К-ШК.2-П1.34	34	П1	ШК.2	211	ШК.2-П1.34	-	-	206	U/UTP 4x2 cat.5e	(1-4)	21,0	гориз.	
67	К-ШК.2-П1.35	35	П1	ШК.2	211	ШК.2-П1.35	-	-	215	U/UTP 4x2 cat.5e	(1-4)	35,0	гориз.	
68	К-ШК.2-П1.36	36	П1	ШК.2	211	ШК.2-П1.36	-	-	215	U/UTP 4x2 cat.5e	(1-4)	35,0	гориз.	
69	К-ШК.2-П1.37	37	П1	ШК.2	211	ШК.2-П1.37	-	-	216	U/UTP 4x2 cat.5e	(1-4)	31,0	гориз.	
70	К-ШК.2-П1.38	38	П1	ШК.2	211	ШК.2-П1.38	-	-	216	U/UTP 4x2 cat.5e	(1-4)	31,0	гориз.	
71	К-ШК.2-П1.39	39	П1	ШК.2	211	ШК.2-П1.39	-	-	217	U/UTP 4x2 cat.5e	(1-4)	37,0	гориз.	
72	К-ШК.2-П1.40	40	П1	ШК.2	211	ШК.2-П1.40	-	-	217	U/UTP 4x2 cat.5e	(1-4)	37,0	гориз.	
73	К-ШК.2-П1.41	41	П1	ШК.2	211	ШК.2-П1.41	-	-	217	U/UTP 4x2 cat.5e	(1-4)	34,0	гориз.	
74	К-ШК.2-П1.42	42	П1	ШК.2	211	ШК.2-П1.42	-	-	217	U/UTP 4x2 cat.5e	(1-4)	34,0	гориз.	
75	К-ШК.2-П1.43	43	П1	ШК.2	211	ШК.2-П1.43	-	-	218	U/UTP 4x2 cat.5e	(1-4)	29,0	гориз.	
76	К-ШК.2-П1.44	44	П1	ШК.2	211	ШК.2-П1.44	-	-	218	U/UTP 4x2 cat.5e	(1-4)	29,0	гориз.	
77	К-ШК.2-П1.45	45	П1	ШК.2	211	ШК.2-П1.45	-	-	218	U/UTP 4x2 cat.5e	(1-4)	33,0	гориз.	
78	К-ШК.2-П1.46	46	П1	ШК.2	211	ШК.2-П1.46	-	-	218	U/UTP 4x2 cat.5e	(1-4)	33,0	гориз.	
79	К-ШК.2-П1.47	47	П1	ШК.2	211	ШК.2-П1.47	-	-	218	U/UTP 4x2 cat.5e	(1-4)	33,0	гориз.	
80	К-ШК.2-П1.48	48	П1	ШК.2	211	ШК.2-П1.48	-	-	218	U/UTP 4x2 cat.5e	(1-4)	33,0	гориз.	
81	К-ШК.2-П2.01	01	П2	ШК.2	211	ШК.2-П2.01	-	-	218	U/UTP 4x2 cat.5e	(1-4)	37,0	гориз.	
82	К-ШК.2-П2.02	02	П2	ШК.2	211	ШК.2-П2.02	-	-	218	U/UTP 4x2 cat.5e	(1-4)	37,0	гориз.	
83	К-ШК.2-П2.03	03	П2	ШК.2	211	ШК.2-П2.03	-	-	218	U/UTP 4x2 cat.5e	(1-4)	37,0	гориз.	
84	К-ШК.2-П2.04	04	П2	ШК.2	211	ШК.2-П2.04	-	-	218	U/UTP 4x2 cat.5e	(1-4)	37,0	гориз.	

Изм.	Лист	№ докум.	Подп.	Дата

АБВГД-СС2.С5.1

		Откуда				Куда				Кабель				
№ п/п	№ Кабеля	№ Порта	№ Комм. панели	№ Стойки, Шкафа	№ Помещ.	№ Порта	№ Комм. панели	№ Стойки, Шкафа	№ Помещ.	Тип кабеля	Использ. зъемые пары	Длина	Назначение	Примечание
85	К-ШК.2-П2.05	05	П2	ШК.2	211	ШК.2-П2.05	-	-	218	U/UTP 4x2 cat.5e	(1-4)	32,0	гориз.	
86	К-ШК.2-П2.06	06	П2	ШК.2	211	ШК.2-П2.06	-	-	218	U/UTP 4x2 cat.5e	(1-4)	32,0	гориз.	
87	К-ШК.2-П2.07	07	П2	ШК.2	211	ШК.2-П2.07	-	-	218	U/UTP 4x2 cat.5e	(1-4)	30,0	гориз.	
88	К-ШК.2-П2.08	08	П2	ШК.2	211	ШК.2-П2.08	-	-	218	U/UTP 4x2 cat.5e	(1-4)	30,0	гориз.	
89	К-ШК.2-П2.09	09	П2	ШК.2	211	ШК.2-П2.09	-	-	218	U/UTP 4x2 cat.5e	(1-4)	28,0	гориз.	
90	К-ШК.2-П2.10	10	П2	ШК.2	211	ШК.2-П2.10	-	-	218	U/UTP 4x2 cat.5e	(1-4)	28,0	гориз.	
91	К-ШК.2-П2.11	11	П2	ШК.2	211	ШК.2-П2.11	-	-	218	U/UTP 4x2 cat.5e	(1-4)	27,0	гориз.	
92	К-ШК.2-П2.12	12	П2	ШК.2	211	ШК.2-П2.12	-	-	218	U/UTP 4x2 cat.5e	(1-4)	27,0	гориз.	
93	К-ШК.2-П2.13	13	П2	ШК.2	211	ШК.2-П2.13	-	-	218	U/UTP 4x2 cat.5e	(1-4)	25,0	гориз.	
94	К-ШК.2-П2.14	14	П2	ШК.2	211	ШК.2-П2.14	-	-	218	U/UTP 4x2 cat.5e	(1-4)	25,0	гориз.	
95	К-ШК.2-П2.15	15	П2	ШК.2	211	ШК.2-П2.15	-	-	220	U/UTP 4x2 cat.5e	(1-4)	51,0	гориз.	
96	К-ШК.2-П2.16	16	П2	ШК.2	211	ШК.2-П2.16	-	-	220	U/UTP 4x2 cat.5e	(1-4)	51,0	гориз.	
97	К-ШК.2-П2.17	17	П2	ШК.2	211	ШК.2-П2.17	-	-	220	U/UTP 4x2 cat.5e	(1-4)	55,0	гориз.	
98	К-ШК.2-П2.18	18	П2	ШК.2	211	ШК.2-П2.18	-	-	220	U/UTP 4x2 cat.5e	(1-4)	55,0	гориз.	
99	К-ШК.2-П2.19	19	П2	ШК.2	211	ШК.2-П2.19	-	-	220	U/UTP 4x2 cat.5e	(1-4)	55,0	гориз.	
100	К-ШК.2-П2.20	20	П2	ШК.2	211	ШК.2-П2.20	-	-	220	U/UTP 4x2 cat.5e	(1-4)	55,0	гориз.	
101	К-ШК.2-П2.21	21	П2	ШК.2	211	ШК.2-П2.21	-	-	220	U/UTP 4x2 cat.5e	(1-4)	51,0	гориз.	
102	К-ШК.2-П2.22	22	П2	ШК.2	211	ШК.2-П2.22	-	-	220	U/UTP 4x2 cat.5e	(1-4)	51,0	гориз.	
103	К-ШК.2-П2.23	23	П2	ШК.2	211	ШК.2-П2.23	-	-	220	U/UTP 4x2 cat.5e	(1-4)	50,0	гориз.	
104	К-ШК.2-П2.24	24	П2	ШК.2	211	ШК.2-П2.24	-	-	220	U/UTP 4x2 cat.5e	(1-4)	50,0	гориз.	
105	К-ШК.2-П2.25	25	П2	ШК.2	211	ШК.2-П2.25	-	-	220	U/UTP 4x2 cat.5e	(1-4)	47,0	гориз.	
106	К-ШК.2-П2.26	26	П2	ШК.2	211	ШК.2-П2.26	-	-	220	U/UTP 4x2 cat.5e	(1-4)	47,0	гориз.	

Изм.	Лист	№ докум.	Подп.	Дата

АБВГД-СС2.С5.1

		Откуда				Куда				Кабель				
№ п/п	№ Кабеля	№ Порта	№ Комм. панели	№ Стойки, Шкафа	№ Помещ.	№ Порта	№ Комм. панели	№ Стойки, Шкафа	№ Помещ.	Тип кабеля	Использ. зъемые пары	Длина	Назначение	Примечание
107	К-ШК.2-П2.27	27	П2	ШК.2	211	ШК.2-П2.27	-	-	228	U/UTP 4x2 cat.5e	(1-4)	48,0	гориз.	
108	К-ШК.2-П2.28	28	П2	ШК.2	211	ШК.2-П2.28	-	-	228	U/UTP 4x2 cat.5e	(1-4)	48,0	гориз.	
109	К-ШК.2-П2.29	29	П2	ШК.2	211	ШК.2-П2.29	-	-	229	U/UTP 4x2 cat.5e	(1-4)	44,0	гориз.	
110	К-ШК.2-П2.30	30	П2	ШК.2	211	ШК.2-П2.30	-	-	229	U/UTP 4x2 cat.5e	(1-4)	44,0	гориз.	
111	К-ШК.3-П1.01	01	П1	ШК.3	307	ШК.3-П1.01	-	-	302	U/UTP 4x2 cat.5e	(1-4)	41,0	гориз.	
112	К-ШК.3-П1.02	02	П1	ШК.3	307	ШК.3-П1.02	-	-	302	U/UTP 4x2 cat.5e	(1-4)	41,0	гориз.	
113	К-ШК.3-П1.03	03	П1	ШК.3	307	ШК.3-П1.03	-	-	302	U/UTP 4x2 cat.5e	(1-4)	37,0	гориз.	
114	К-ШК.3-П1.04	04	П1	ШК.3	307	ШК.3-П1.04	-	-	302	U/UTP 4x2 cat.5e	(1-4)	37,0	гориз.	
115	К-ШК.3-П1.05	05	П1	ШК.3	307	ШК.3-П1.05	-	-	303	U/UTP 4x2 cat.5e	(1-4)	37,0	гориз.	
116	К-ШК.3-П1.06	06	П1	ШК.3	307	ШК.3-П1.06	-	-	303	U/UTP 4x2 cat.5e	(1-4)	37,0	гориз.	
117	К-ШК.3-П1.07	07	П1	ШК.3	307	ШК.3-П1.07	-	-	303	U/UTP 4x2 cat.5e	(1-4)	33,0	гориз.	
118	К-ШК.3-П1.08	08	П1	ШК.3	307	ШК.3-П1.08	-	-	303	U/UTP 4x2 cat.5e	(1-4)	33,0	гориз.	
119	К-ШК.3-П1.09	09	П1	ШК.3	307	ШК.3-П1.09	-	-	304	U/UTP 4x2 cat.5e	(1-4)	33,0	гориз.	
120	К-ШК.3-П1.10	10	П1	ШК.3	307	ШК.3-П1.10	-	-	304	U/UTP 4x2 cat.5e	(1-4)	33,0	гориз.	
121	К-ШК.3-П1.11	11	П1	ШК.3	307	ШК.3-П1.11	-	-	304	U/UTP 4x2 cat.5e	(1-4)	29,0	гориз.	
122	К-ШК.3-П1.12	12	П1	ШК.3	307	ШК.3-П1.12	-	-	304	U/UTP 4x2 cat.5e	(1-4)	29,0	гориз.	
123	К-ШК.3-П1.13	13	П1	ШК.3	307	ШК.3-П1.13	-	-	305	U/UTP 4x2 cat.5e	(1-4)	30,0	гориз.	
124	К-ШК.3-П1.14	14	П1	ШК.3	307	ШК.3-П1.14	-	-	305	U/UTP 4x2 cat.5e	(1-4)	30,0	гориз.	
125	К-ШК.3-П1.15	15	П1	ШК.3	307	ШК.3-П1.15	-	-	305	U/UTP 4x2 cat.5e	(1-4)	26,0	гориз.	
126	К-ШК.3-П1.16	16	П1	ШК.3	307	ШК.3-П1.16	-	-	305	U/UTP 4x2 cat.5e	(1-4)	26,0	гориз.	
127	К-ШК.3-П1.17	17	П1	ШК.3	307	ШК.3-П1.17	-	-	306	U/UTP 4x2 cat.5e	(1-4)	25,0	гориз.	
128	К-ШК.3-П1.18	18	П1	ШК.3	307	ШК.3-П1.18	-	-	306	U/UTP 4x2 cat.5e	(1-4)	25,0	гориз.	

Изм.	Лист	№ докум.	Подп.	Дата

АБВГД-СС2.С5.1

N п/п	№ Кабеля	Откуда				Куда				Кабель				Примечание
		№ Порта	№ Комм. панели	№ Стойки, Шкафа	№ Помещ.	№ Порта	№ Комм. панели	№ Стойки, Шкафа	№ Помещ.	Тип кабеля	Использ. зумые пары	Длина	Назначение	
129	К-ШК.3-П1.19	19	П1	ШК.3	307	ШК.3-П1.19	-	-	306	U/UTP 4x2 cat.5e	(1-4)	21,0	гориз.	
130	К-ШК.3-П1.20	20	П1	ШК.3	307	ШК.3-П1.20	-	-	306	U/UTP 4x2 cat.5e	(1-4)	21,0	гориз.	
131	К-ШК.3-П1.21	21	П1	ШК.3	307	ШК.3-П1.21	-	-	307	U/UTP 4x2 cat.5e	(1-4)	21,0	гориз.	
132	К-ШК.3-П1.22	22	П1	ШК.3	307	ШК.3-П1.22	-	-	307	U/UTP 4x2 cat.5e	(1-4)	21,0	гориз.	
133	К-ШК.3-П1.23	23	П1	ШК.3	307	ШК.3-П1.23	-	-	308	U/UTP 4x2 cat.5e	(1-4)	16,0	гориз.	
134	К-ШК.3-П1.24	24	П1	ШК.3	307	ШК.3-П1.24	-	-	308	U/UTP 4x2 cat.5e	(1-4)	16,0	гориз.	
135	К-ШК.3-П1.25	25	П1	ШК.3	307	ШК.3-П1.25	-	-	308	U/UTP 4x2 cat.5e	(1-4)	20,0	гориз.	
136	К-ШК.3-П1.26	26	П1	ШК.3	307	ШК.3-П1.26	-	-	308	U/UTP 4x2 cat.5e	(1-4)	20,0	гориз.	
137	К-ШК.3-П1.27	27	П1	ШК.3	307	ШК.3-П1.27	-	-	312	U/UTP 4x2 cat.5e	(1-4)	18,0	гориз.	
138	К-ШК.3-П1.28	28	П1	ШК.3	307	ШК.3-П1.28	-	-	312	U/UTP 4x2 cat.5e	(1-4)	18,0	гориз.	
139	К-ШК.3-П1.29	29	П1	ШК.3	307	ШК.3-П1.29	-	-	313	U/UTP 4x2 cat.5e	(1-4)	21,0	гориз.	
140	К-ШК.3-П1.30	30	П1	ШК.3	307	ШК.3-П1.30	-	-	313	U/UTP 4x2 cat.5e	(1-4)	21,0	гориз.	
141	К-ШК.3-П1.31	31	П1	ШК.3	307	ШК.3-П1.31	-	-	314	U/UTP 4x2 cat.5e	(1-4)	42,0	гориз.	
142	К-ШК.3-П1.32	32	П1	ШК.3	307	ШК.3-П1.32	-	-	314	U/UTP 4x2 cat.5e	(1-4)	42,0	гориз.	
143	К-ШК.3-П1.33	33	П1	ШК.3	307	ШК.3-П1.33	-	-	314	U/UTP 4x2 cat.5e	(1-4)	49,0	гориз.	
144	К-ШК.3-П1.34	34	П1	ШК.3	307	ШК.3-П1.34	-	-	314	U/UTP 4x2 cat.5e	(1-4)	49,0	гориз.	
145	К-ШК.3-П1.35	35	П1	ШК.3	307	ШК.3-П1.35	-	-	314	U/UTP 4x2 cat.5e	(1-4)	50,0	гориз.	
146	К-ШК.3-П1.36	36	П1	ШК.3	307	ШК.3-П1.36	-	-	314	U/UTP 4x2 cat.5e	(1-4)	50,0	гориз.	
147	К-ШК.3-П1.37	37	П1	ШК.3	307	ШК.3-П1.37	-	-	315	U/UTP 4x2 cat.5e	(1-4)	49,0	гориз.	
148	К-ШК.3-П1.38	38	П1	ШК.3	307	ШК.3-П1.38	-	-	315	U/UTP 4x2 cat.5e	(1-4)	49,0	гориз.	
149	К-ШК.3-П1.39	39	П1	ШК.3	307	ШК.3-П1.39	-	-	315	U/UTP 4x2 cat.5e	(1-4)	52,0	гориз.	
150	К-ШК.3-П1.40	40	П1	ШК.3	307	ШК.3-П1.40	-	-	315	U/UTP 4x2 cat.5e	(1-4)	52,0	гориз.	

Изм.	Лист	№ докум.	Подп.	Дата

АБВГД-СС2.С5.1

Лист

7

N п/п	№ Кабеля	Откуда				Куда				Кабель				Примечание
		№ Порта	№ Комм. панели	№ Стойки, Шкафа	№ Помещ.	№ Порта	№ Комм. панели	№ Стойки, Шкафа	№ Помещ.	Тип кабеля	Использ. зъемые пары	Длина	Назначение	
151	К-ШК.3-П1.41	41	П1	ШК.3	307	ШК.3-П1.41	-	-	316	U/UTP 4x2 cat.5e	(1-4)	39,0	гориз.	
152	К-ШК.3-П1.42	42	П1	ШК.3	307	ШК.3-П1.42	-	-	316	U/UTP 4x2 cat.5e	(1-4)	39,0	гориз.	
153	К-ШК.3-П1.43	43	П1	ШК.3	307	ШК.3-П1.43	-	-	316	U/UTP 4x2 cat.5e	(1-4)	47,0	гориз.	
154	К-ШК.3-П1.44	44	П1	ШК.3	307	ШК.3-П1.44	-	-	316	U/UTP 4x2 cat.5e	(1-4)	47,0	гориз.	
155	К-ШК.3-П1.45	45	П1	ШК.3	307	ШК.3-П1.45	-	-	316	U/UTP 4x2 cat.5e	(1-4)	35,0	гориз.	
156	К-ШК.3-П1.46	46	П1	ШК.3	307	ШК.3-П1.46	-	-	316	U/UTP 4x2 cat.5e	(1-4)	35,0	гориз.	
157	К-ШК.3-П1.47	47	П1	ШК.3	307	ШК.3-П1.47	-	-	316	U/UTP 4x2 cat.5e	(1-4)	27,0	гориз.	
158	К-ШК.3-П1.48	48	П1	ШК.3	307	ШК.3-П1.48	-	-	316	U/UTP 4x2 cat.5e	(1-4)	27,0	гориз.	
159	К-ШК.3-П2.01	01	П2	ШК.3	307	ШК.3-П2.01	-	-	317	U/UTP 4x2 cat.5e	(1-4)	34,0	гориз.	
160	К-ШК.3-П2.02	02	П2	ШК.3	307	ШК.3-П2.02	-	-	317	U/UTP 4x2 cat.5e	(1-4)	34,0	гориз.	
161	К-ШК.3-П2.03	03	П2	ШК.3	307	ШК.3-П2.03	-	-	317	U/UTP 4x2 cat.5e	(1-4)	39,0	гориз.	
162	К-ШК.3-П2.04	04	П2	ШК.3	307	ШК.3-П2.04	-	-	317	U/UTP 4x2 cat.5e	(1-4)	39,0	гориз.	

Изм.	Лист	№ докум.	Подп.	Дата

АБВГД-СС2.С5.1

		Откуда				Куда				Кабель				
N п/п	№ Кабеля	№ Порта	№ Комм. панели	№ Стойки, Шкафа	№ Помещ.	№ Порта	№ Комм. панели	№ Стойки, Шкафа	№ Помещ.	Тип кабеля	Использ. зъемые пары	Длина	Назначение	Примечание
1	КМ 1.1	01	МП1	ШК.2	211	01	МП1	ШК.1	126	U/UTP 4x2 cat.5e	1-4	34,0	магистр.	
2	КМ 1.2	02	МП1	ШК.2	211	02	МП1	ШК.1	126	U/UTP 4x2 cat.5e	1-4	34,0	магистр.	
3	КМ 1.3	03	МП1	ШК.2	211	03	МП1	ШК.1	126	U/UTP 4x2 cat.5e	1-4	34,0	магистр.	
4	КМ 1.4	04	МП1	ШК.2	211	04	МП1	ШК.1	126	U/UTP 4x2 cat.5e	1-4	34,0	магистр.	
5	КМ 2.1	05	МП1	ШК.2	211	01	МП1	ШК.3	307	U/UTP 4x2 cat.5e	1-4	24,0	магистр.	
6	КМ 2.2	06	МП1	ШК.2	211	02	МП1	ШК.3	307	U/UTP 4x2 cat.5e	1-4	24,0	магистр.	
7	КМ 2.3	07	МП1	ШК.2	211	03	МП1	ШК.3	307	U/UTP 4x2 cat.5e	1-4	24,0	магистр.	
8	КМ 2.4	08	МП1	ШК.2	211	04	МП1	ШК.3	307	U/UTP 4x2 cat.5e	1-4	24,0	магистр.	

Согласовано

Взам. инв. №

Подп. и дата

Инв. № подл.

						АБВГД-СС2.С5.2					
Изм.	Кол. уч.	Лист	№ док.	Подп.	Дата	Системы связи Структурированная кабельная система			Стадия	Лист	Листов
Разраб.					02.22					1	1
Проб.					02.22	Кабельный журнал (магистральная подсистема)					
Н.комр.											
Утв.					02.22						

Поз.	Наименование и техническая характеристика	Тип, марка, обозначение документа, опросного листа	Код продукции	Поставщик	Ед. измерения	Кол.	Масса 1 ед., кг	Примечание
1	Оборудование рабочих мест							
1.1	Настенная инф. розетка RJ45, кат.5E UTP, 2-порта	Настенная розетка 2xRJ45, кат.5E UTP	CS2-1C5EU-22	ИТК	шт	81		
2	Оборудование распределительного узла							
2.1	ИТК Шкаф LINEA W 15U 600x600 мм дверь стекло, RAL7035	LINEA W 15U 600x600 GF сер.	LWR3-15U66-GF	ИТК	шт	2		
2.2	Двухрамная стойка, 19", 42U, 600x800 мм, серая	LINEA F 42U 600x600-1000мм, серая	LF35-42U61-2GM	ИТК	шт	1		
2.3	ИТК 19" металлический каб. органайзер 5 колец, серый	19" органайзер 5 колец, серый	CO35-1M5RM	ИТК	шт	11		
3	Оборудование коммутационное							
3.1	Патч-панель, 1U кат.5E UTP 24 порта (Dual) с кабельным органайзером	24xRJ-45 UTP cat.5e 1U	PP24-1UC5EU-D05-1	ИТК	шт	3		
3.2	Патч-панель, 2U кат.5E UTP 48 порта (Dual) с кабельным органайзером	48xRJ-45 UTP cat.5e 2U	PP48-2UC5EU-D05-1	ИТК	шт	5		
4	Кабели и провода							
4.1	Витая пара U/UTP кат.5E 4x2x24AWG solid LSZH нз(A)-HF серый	U/UTP 4x2 cat.5e	LC1-C5E04-121	ИТК	м	5795		
4.2	ИТК Коммутационный шнур (патч-корд) кат.5E UTP LSZH 1м серый	U/UTP 4x2 cat.5e, 1м	PC01-C5EUL-1M	ИТК	шт	86		
4.3	ИТК Коммутационный шнур (патч-корд) кат.5E UTP LSZH 2м серый	U/UTP 4x2 cat.5e, 2м	PC01-C5EUL-2M	ИТК	шт	81		

Согласовано

Взам. инб. №

Подп. и дата

Инб. № подл.

Изм.	Кол. уч.	Лист	№ док.	Подп.	Дата
Разраб.					02.22
Пров.					02.22
Утв.					02.22

АБВГД-СС2.В4

Спецификация

Стадия	Лист	Листов
	1	3

Поз.	Наименование и техническая характеристика	Тип, марка, обозначение документа, опросного листа	Код продукции	Поставщик	Ед. измерения	Кол.	Масса 1 ед., кг	Примечание
5	Кабеленесущие конструкции							
5.1	Кабель-канал 40x16 "ЭЛЕКОР"	40x16	СКК10-040-016-1-K01	IEK	м	400		
5.2	Кабель-канал 60x40 "ЭЛЕКОР"	60x40	СКК10-060-040-1-K01-01	IEK	м	120		
5.3	Кабель-канал 100x60 "ЭЛЕКОР"	100x60	СКК10-100-060-1-K01	IEK	м	10		
5.4	Заглушка КМЗ 40x16"ЭЛЕКОР"	Элекор КМЗ 40x16	СКМР100-Z-040-016-K01	IEK	шт	12		
5.5	Заглушка КМЗ 100x60 "ЭЛЕКОР"	Элекор КМЗ 100x60	СКМР100-Z-100-060-K01	IEK	шт	2		
5.6	Заглушка КМЗ 60x40"ЭЛЕКОР"	Элекор КМЗ 60x40	СКМР100-Z-060-040-K01	IEK	шт	1		
5.7	Поворот на 90 гр. КМП 40x16"ЭЛЕКОР"	Элекор КМП 40x16	СКМР100-P-040-016-K01	IEK	шт	80		
5.8	Поворот на 90 гр. КМП 60x40"ЭЛЕКОР"	Элекор КМП 60x40	СКМР100-P-060-040-K01	IEK	шт	10		
5.9	Поворот 90° КМП 100x60 "ЭЛЕКОР"	Элекор КМП 100x60	СКМР100-P-100-060-K01	IEK	шт	3		
5.10	Внутренний угол КМВ 40x16"ЭЛЕКОР"	Элекор КМВ 40x16	СКМР100-V-040-016-K01	IEK	шт	20		
5.11	Внутренний угол КМВ 60x40"ЭЛЕКОР"	Элекор КМВ 60x40	СКМР100-V-060-040-K01	IEK	шт	10		
5.12	Внешний угол КМН 60x40"ЭЛЕКОР"	Элекор КМН 60x40	СКМР100-N-060-040-K01	IEK	шт	6		
5.13	Внешний угол КМН 40x16"ЭЛЕКОР"	Элекор КМН 40x16	СКМР100-N-040-016-K01	IEK	шт	10		
5.14	Соединитель КМС 40x16"ЭЛЕКОР"	Элекор КМС 40x16	СКМР100-S-040-016-K01	IEK	шт	120		
5.15	Соединитель КМС 60x40"ЭЛЕКОР"	Элекор КМС 60x40	СКМР100-S-060-040-K01	IEK	шт	50		
5.16	Соединитель на стык КМС 100x60 "ЭЛЕКОР"	Элекор КМС 100x60	СКМР100-S-100-060-K01	IEK	шт	5		
5.17	Угол Т-образный КМТ 40x16"ЭЛЕКОР"	Элекор КМТ 40x16	СКМР100-T-040-016-K01	IEK	шт	12		
5.18	Лоток проволочный 60x200 ГЦ	CLW 60x200 ГЦ	CLWG10-060-200-3	IEK	м	6		
5.19	Консоль VCEF 200 IEK		CLW10-VCEF-200	IEK	шт	2		
5.20	Плата монтажная IEK		CLP1M-MP	IEK	шт	3		
5.21	Труба гофр.ПВХ d 25 с зондом	Труба 25мм	CTG20-25-K41-050I	IEK	м	50		

Изм.	Лист	№ докум.	Подп.	Дата

АБВГД-СС2.В4

Лист

2