

*Московская обл., Истринский район, Обушковское с/п,  
д. Обушково, коттеджный поселок "Миллениум парк",*

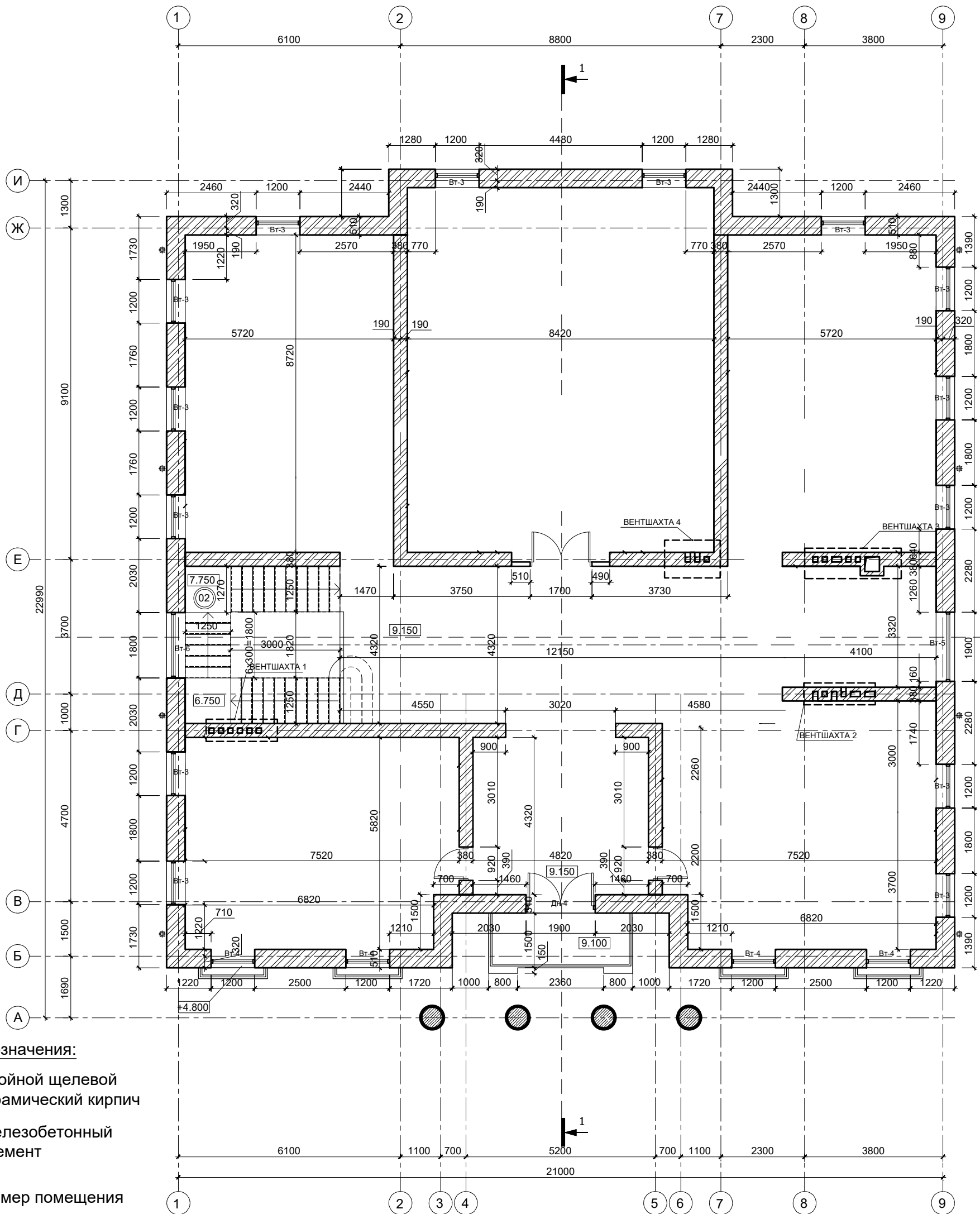
*Участок № 2-033  
"Индивидуальный проект"*

*Рабочая документация  
Чертежи марки КЖ-2*

*Москва  
2024*



## Кладочный план 3-го этажа



**Условные обозначения:**

- Двойной щелевой керамический кирпич
- Железобетонный элемент
- Номер помещения

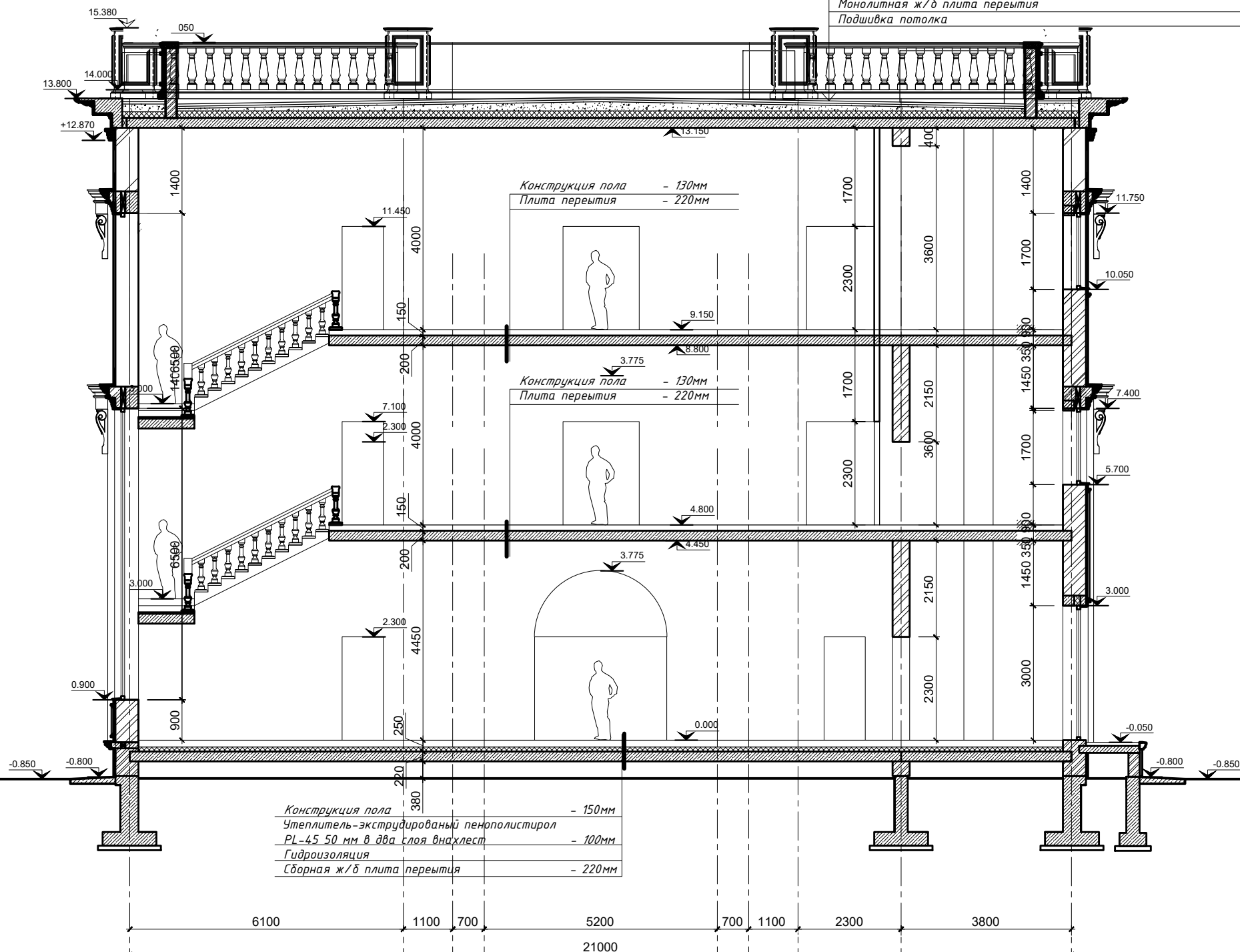
**ПРИМЕЧАНИЯ:**

1. За относительную отметку 0.000 принята отметка чистого пола 1 этажа.
2. Высотные отметки проемов в наружных стенах даны по несущим конструкциям (без учета четвертей).
3. Организация четвертей проемов производится согласно узлу разработанному специализированной организацией.
4. Лист смотреть совместно с чертежами разделов КР-0 и КР-1, КР-2.
5. Ограждения террас, ылец, балконов показаны условно (разрабатываются и устанавливаются фирмой производителем).
6. Обеспечить уклон для слива воды на ыльцах и террасе.

КР-2					
Московская обл., Истринский р-н, Обушковское с/пос., дер. Обушково, коттеджный поселок "Миллениум парк".					
Изм.	Кол.уч.	Лист.	N док.	Подпись	Дата
Проверил					
Выполнил		Рогальский			
Участок № 2-033, Индивидуальный проект					
			Стадия	Лист	Листов
			РД	2	
Кладочный план 3-го этажа					

# Разрез 1-1

- Песчаный слой балласта Гравий твердых пород (фракция 16/32)
- Слой геотекстиля
- Гидроизоляция RENOLIT ALKORPLAN F 35276CIS
- Слой геотекстиля
- Стяжка пескобетонная с армированием сеткой 100x100мм - 50мм
- Разделительный слой: армированная пленка ПВХ
- Разуклонка из керамзита (средней фракции), пролитого цементным раствором - 50-200мм
- Утеплитель: экструдированный пенополистирол 50 мм x 3 слоя внахлест -150 мм
- EPDM-мембрана Firestone по геотекстилю - пароизоляция
- Затирка цементным ра-ром М100
- Монолитная ж/б плита перекрытия
- Подшивка потолка



Условные обозначения:

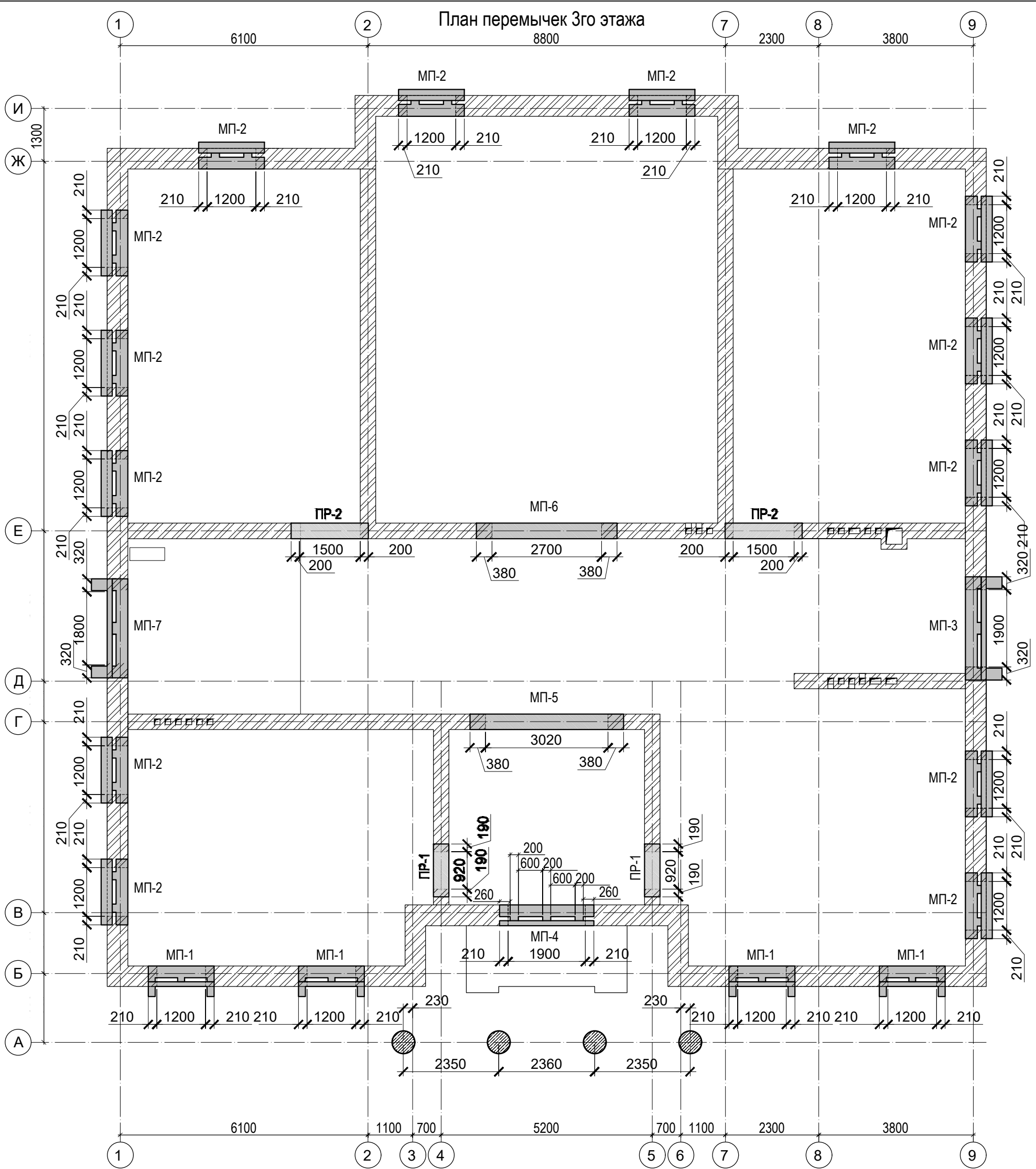
- Двойной щелевой керамический кирпич
- Кирпич керамический полнотелый
- Железобетонный элемент
- Утеплитель

ПРИМЕЧАНИЯ:

1. За относительную отметку 0.000 принята отметка чистого пола 1 этажа.
2. Высотные отметки проемов в наружных стенах даны по несущим конструкциям (без учета четвертей).
3. Организация четвертей проемов разрабатывается специализированной организацией.
4. Лист смотреть совместно с чертежами раздела КР.
5. Ограждения террас, балконов показаны условно (разрабатываются и устанавливаются фирмой производителем).
6. Обеспечить уклон для слива воды на въездах и террасе.
7. овью выполнять в соответствии с рекомендациями фирмы-производителя по технологии и организации выполнения работ.
8. Окончательные решения и узлы по еплению декоративных деталей согласовать с фирмой производителем и выполнить по их рекомендации.

						КР-2			
						Московская обл., Истринский р-н, Обушковское с/пос., дер. Обушково, коттеджный поселок "Миллениум парк".			
Изм.	Кол.уч.	Лист.	№ док.	Подпись	Дата	Участок № 2-033, Индивидуальный проект	Стадия	Лист	Листов
Проверил							РД	3	
Выполнил			Роговский						
						Разрез 1-1			

### План перемычек 3го этажа



Ведомость сборных перемычек 2го этажа

Марка	Схема сечения
ПР-1 шт. 2	
ПР-2 шт. 2	

Спецификация элементов перемычек

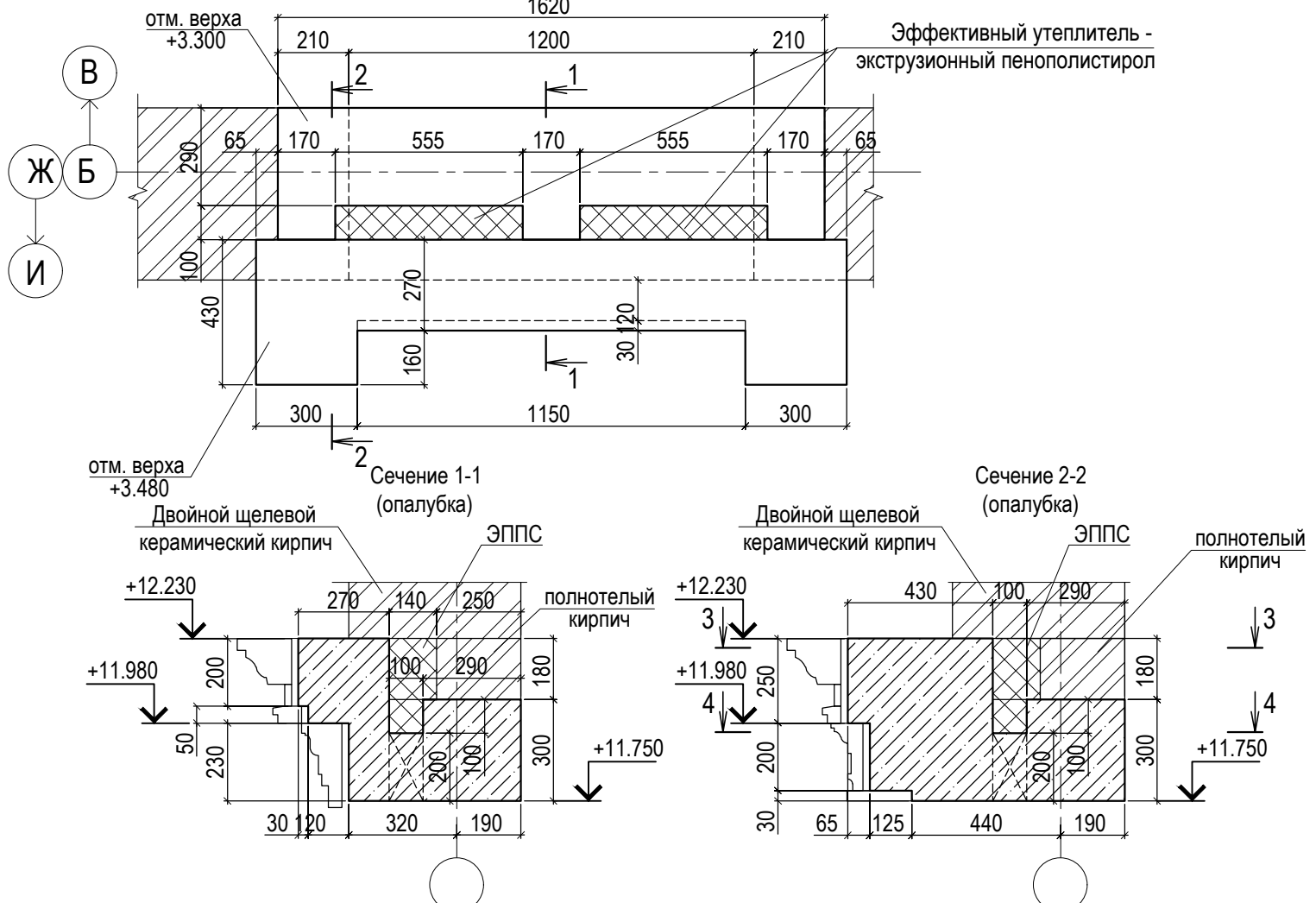
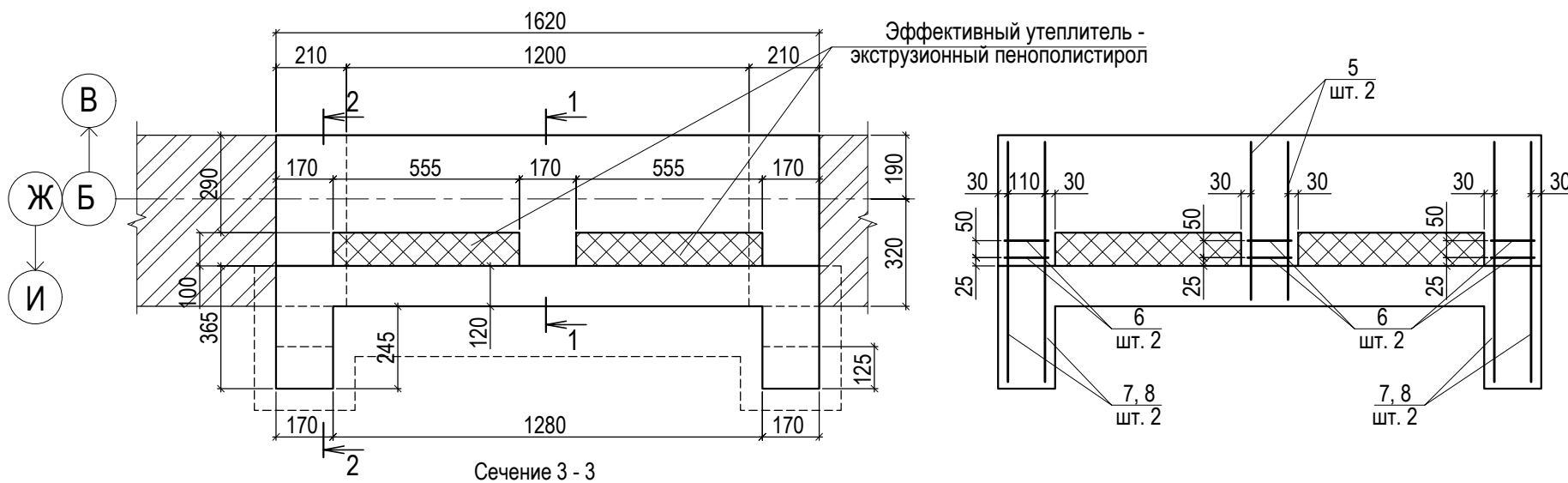
Поз.	Наименование	Кол-во на этаж, шт.	Масса ед., кг.
		1 этаж	
1	ЗПБ-13-37	6	85
2	ЗПБ-19-37	6	129

1. Планы этажей, разрезы, фасады смотри чертежи марки АР.
2. Ж.б. перемычки укладывать на цементно-песчаном растворе марки М100 толщиной 20 мм.
3. Расположение перемычек см. данный лист.
4. Кладку столбов и простенков выполнить из отборного кирпича марки М125 согласно СНиП 3.03.01-87 "Несущие и ограждающие конструкции".  
Армировать сетками из Ø 3 Вр-I с ячейками 30x30 мм через 3 ряда по высоте кирпичной кладки.
5. Защитный слой арматуры принимать 25мм.
6. Пересечение стержней соединять вязальной проволокой.

Изм.	Кол.уч.	Лист	N док.	Подпись	Дата

КР-2		
Московская обл., Истринский район, Обушковское с/п, д. Обушково, коттеджный поселок "Миллениум парк"		
Участок № 2-033 Индивидуальный проект	Стадия РД	Лист 4
План перемычек 3го этажа. Ведомость сборных перемычек. Спецификация.		

Монолитная перемычка МП-1



Спецификация арматуры перемычки МП-1

Поз.	Обозначение	Наименование	Кол.	Масса ед., кг	Примечание
Монолитная перемычка МП-1 на 1 шт. всего шт.4					
1	ГОСТ Р 52544-2006 Ø12 A500C	Лобщ. = 20.0 п.м.	-	-	17.8
2*	ГОСТ 5781-82 Ø 8 A240	L= 1090	11	0.43	4.7
3*	ГОСТ Р 52544-2006 Ø10A240	L= 1150	8	0.71	5.7
4*	ГОСТ 5781-82 Ø 8 A240	L= 920	8	0.36	2.9
5*	ГОСТ Р 52544-2006 Ø12 A500C	L= 1055	2	0.94	1.9
6*	ГОСТ 5781-82 Ø 8 A240	L= 670	6	0.26	1.6
7*	ГОСТ Р 52544-2006 Ø12 A500C	L= 1120	4	1.00	4.0
8*	ГОСТ Р 52544-2006 Ø12 A500C	L= 1070	4	0.95	3.8
9*	ГОСТ 5781-82 Ø 8 A240	L= 1300	6	0.51	3.1
Бетон класса В25 - 0.41 м³					

\*смотри ведомость деталей

\*Расход арматуры рассчитан без учета перехлеста стыкуемой арматуры, отходов и обрезков. При расчете фактической потребности в арматуре следует добавлять 3.5% на перехлест, 3.0% на отходы и обрезки, и 1.0% на трудноустраняемые отходы

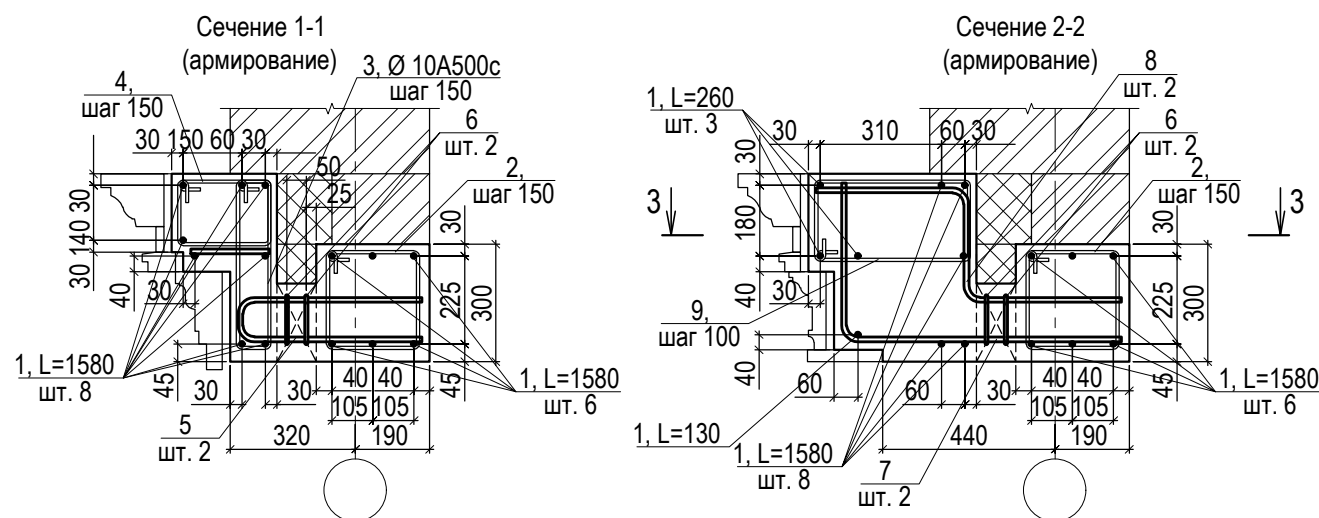
Ведомость деталей

Поз.	Эскиз
2	
3	
4	
5	

Ведомость деталей

Поз.	Эскиз
6	
7	
8	
9	

1. Данный лист смотреть совместно с листом КР-17.
2. Пересечение стержней соединять вязальной проволокой.
3. Защитный слой бетона для рабочей арматуры принять 20мм.

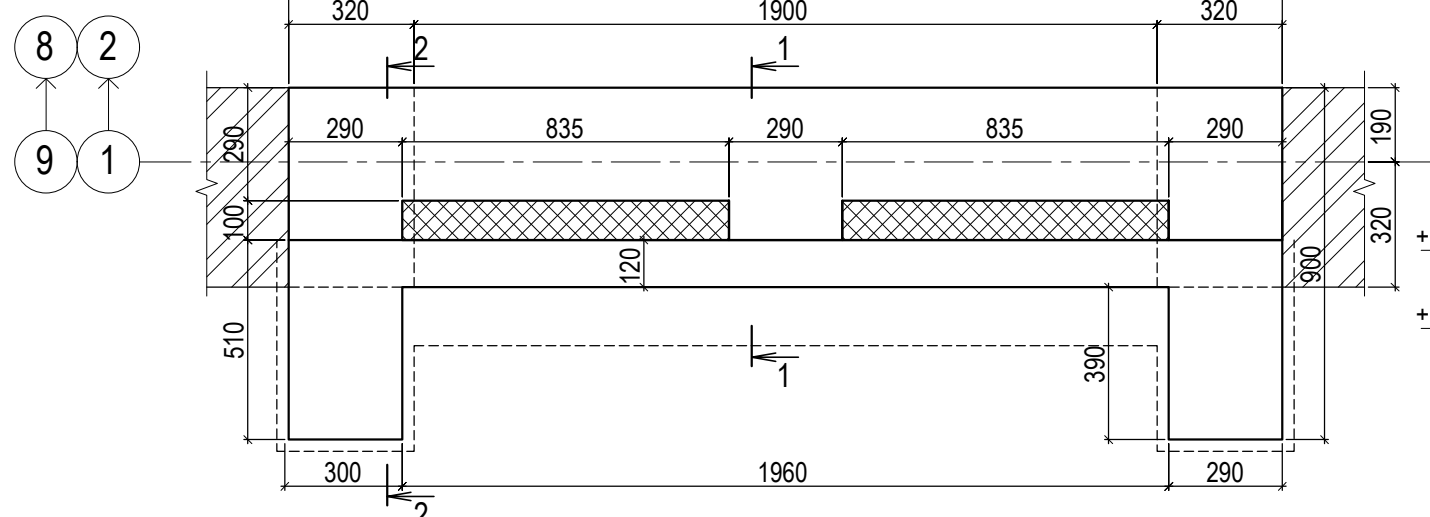


КР-2					
Московская обл., Истринский район, Обушковское с/п, д. Обушково, коттеджный поселок "Миллениум парк"					
Изм.	Кол.уч.	Лист	N док.	Подпись	Дата
Проверил					
Выполнил	Рогальский				
Участок № 2-033 Индивидуальный проект				Стадия	Лист
Монолитная перемычка МП-1. Сечения 1-1...3-3. Спецификация.				РД	5
				Листов	

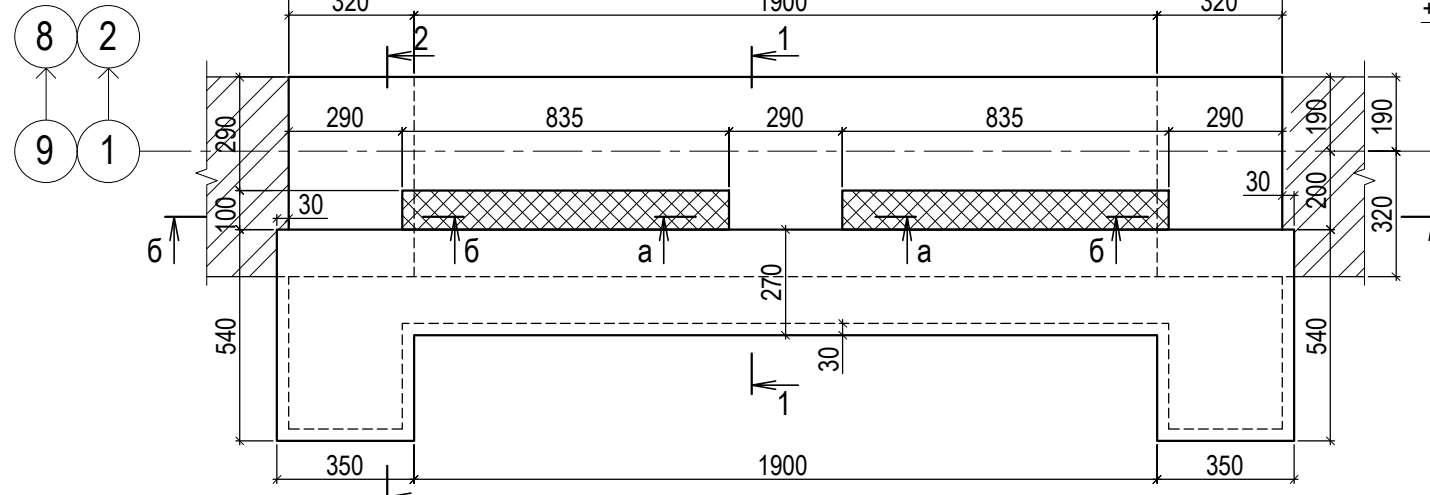


Монолитная перемычка МП-3

Спецификация арматуры перемычки МП-3

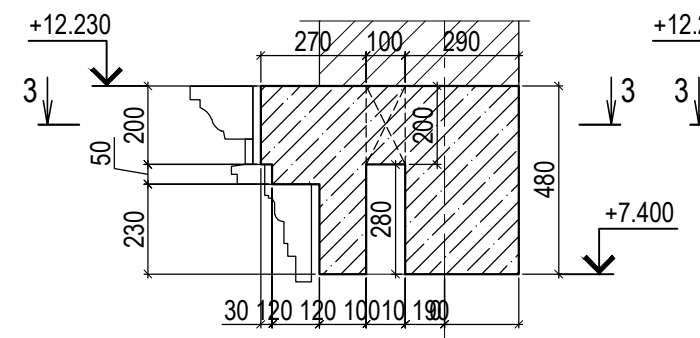


Сечение 3-3

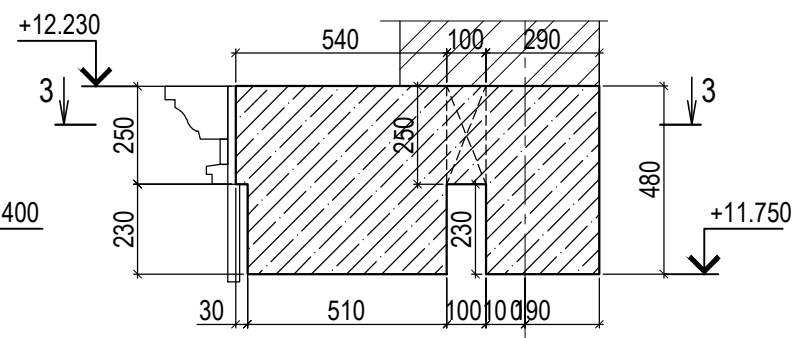


Сечение 1-1 (опалубка)

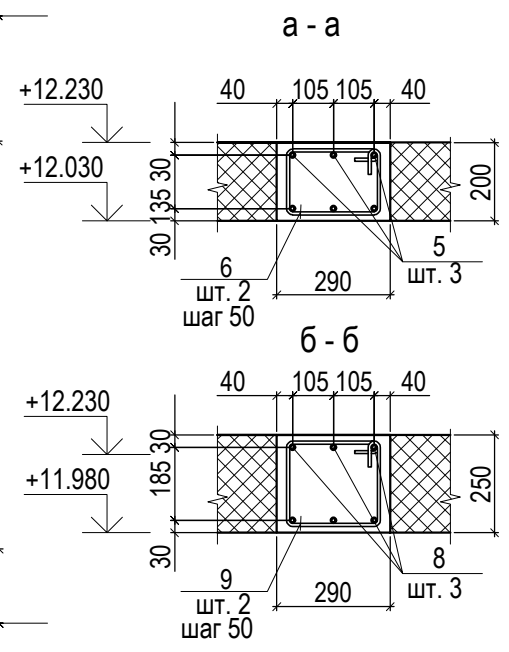
Сечение 2-2 (опалубка)



Сечение 1-1 (армирование)



Сечение 2-2 (армирование)



Поз.	Обозначение	Наименование	Кол.	Масса ед., кг	Примечание
Монолитная перемычка МП-3					
1	ГОСТ Р 52544-2006	Ø12 А500С Lобщ.= 42.0 п.м.	-	-	37.3
2*	ГОСТ 5781-82	Ø 8 А240 L= 1480	17	0.58	9.9
3*	ГОСТ 5781-82	Ø 8 А240 L= 1140	17	0.45	7.7
4*	ГОСТ 5781-82	Ø 8 А240 L= 820	13	0.32	4.2
5*	ГОСТ Р 52544-2006	Ø12 А500С L= 1400	3	1.24	3.7
6*	ГОСТ 5781-82	Ø 8 А240 L= 900	2	0.36	0.7
7*	ГОСТ 5781-82	Ø 8 А240 L= 1560	6	0.62	3.7
8*	ГОСТ Р 52544-2006	Ø12 А500С L= 2350	6	2.09	12.5
9*	ГОСТ 5781-82	Ø 8 А240 L= 1000	4	0.39	1.6

Бетон класса В25 - 0.76 м³  
 \*смотри ведомость деталей  
 \*Расход арматуры рассчитан без учета перехлеста стыкуемой арматуры, отходов и обрезков. При расчете фактической потребности в арматуре следует добавлять 3.5% на перехлест, 3.0% на отходы и обрезки, и 1.0% на трудноустраиваемые отходы

Ведомость деталей

Поз.	Эскиз
2	
3	
4	

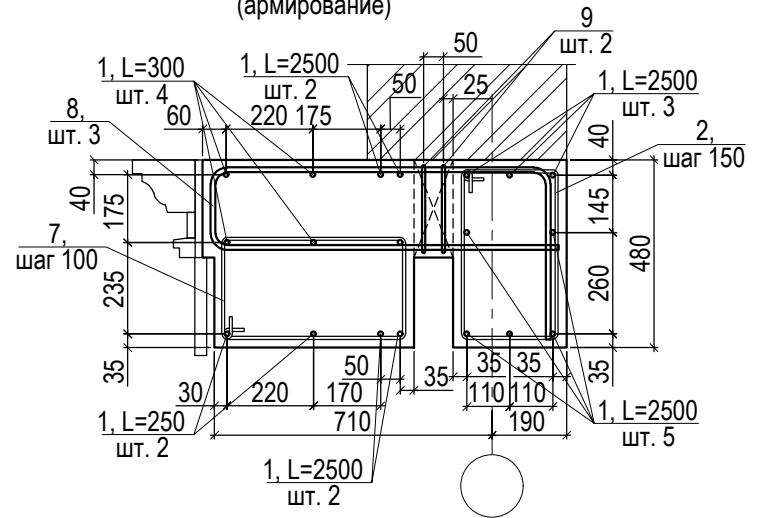
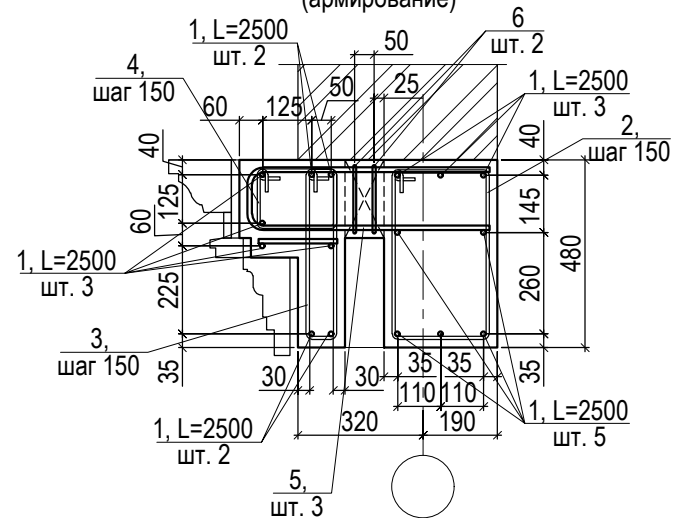
Ведомость деталей

Поз.	Эскиз
5	
6	
7	

Ведомость деталей

Поз.	Эскиз
8	
9	

1. Данный лист смотреть совместно с листом КР-17.
2. Пересечение стержней соединять вязальной проволокой.
3. Защитный слой бетона для рабочей арматуры принять 20мм.



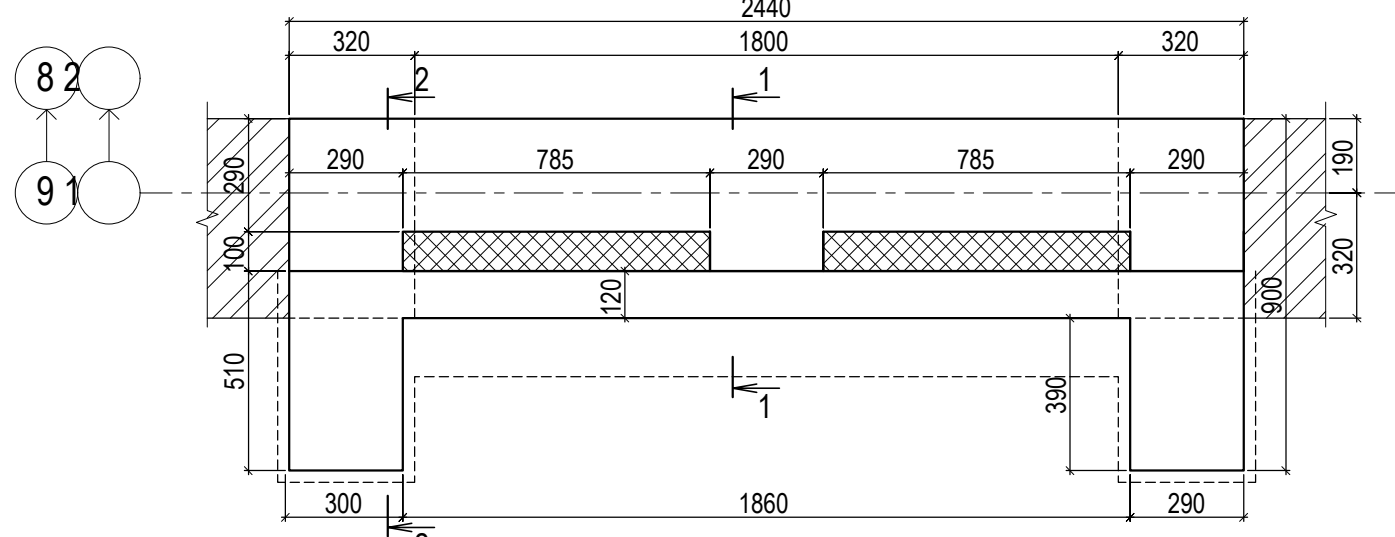
КР-2					
Московская обл., Истринский район, Обушковское с/п, д. Обушково, коттеджный поселок "Миллениум парк"					
Изм.	Кол.уч.	Лист	N док.	Подпись	Дата
Проверил	Участок № 2-033 Индивидуальный проект				Стадия
Выполнил	Рогальский				Лист
Монолитная перемычка МП-3. Сечения 1-1...3-3. Спецификация.					Листов
					РД 7



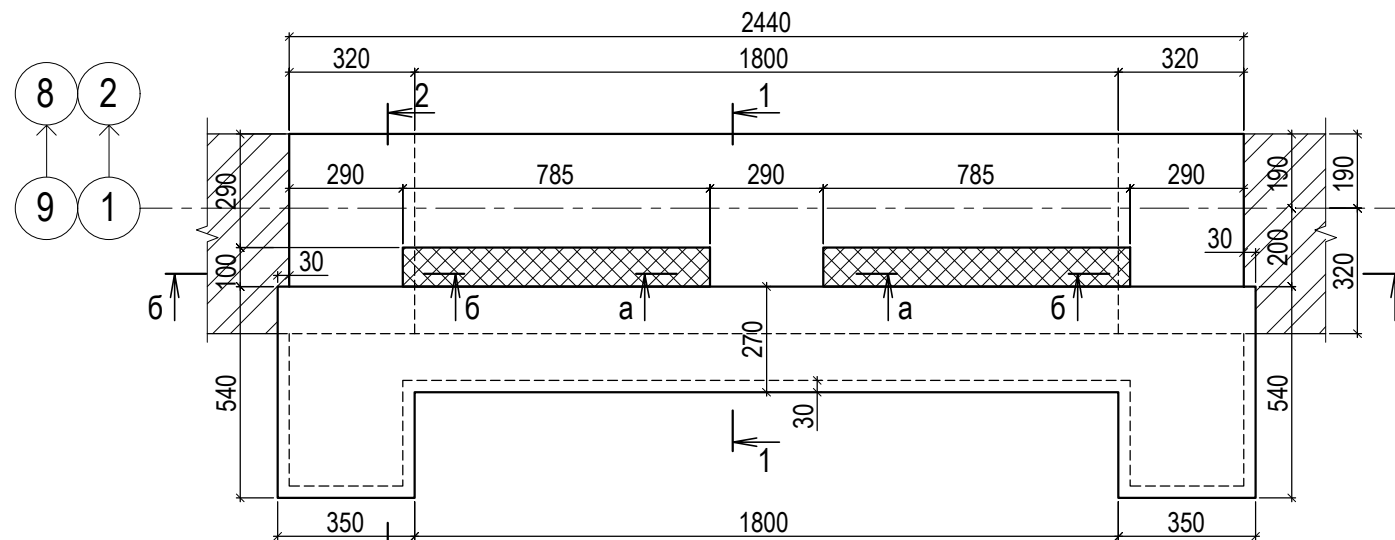


Монолитная перемычка МП-7

Спецификация арматуры перемычки МП-7

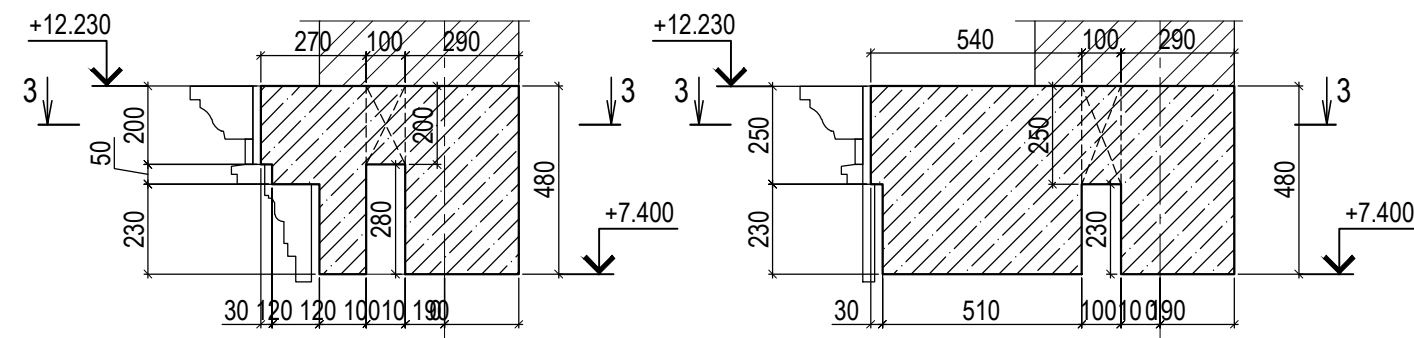


Сечение 3-3



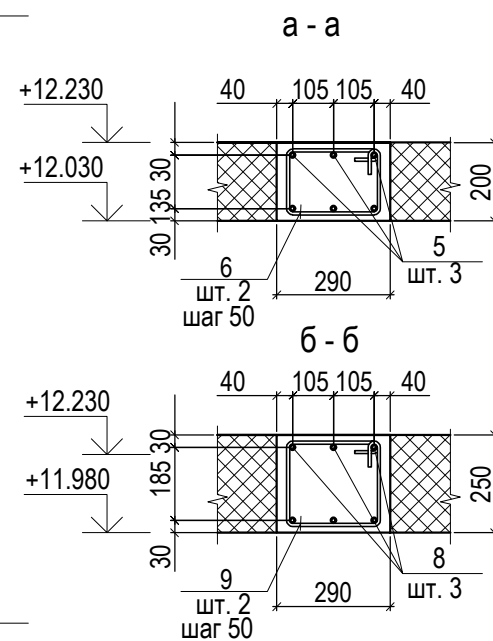
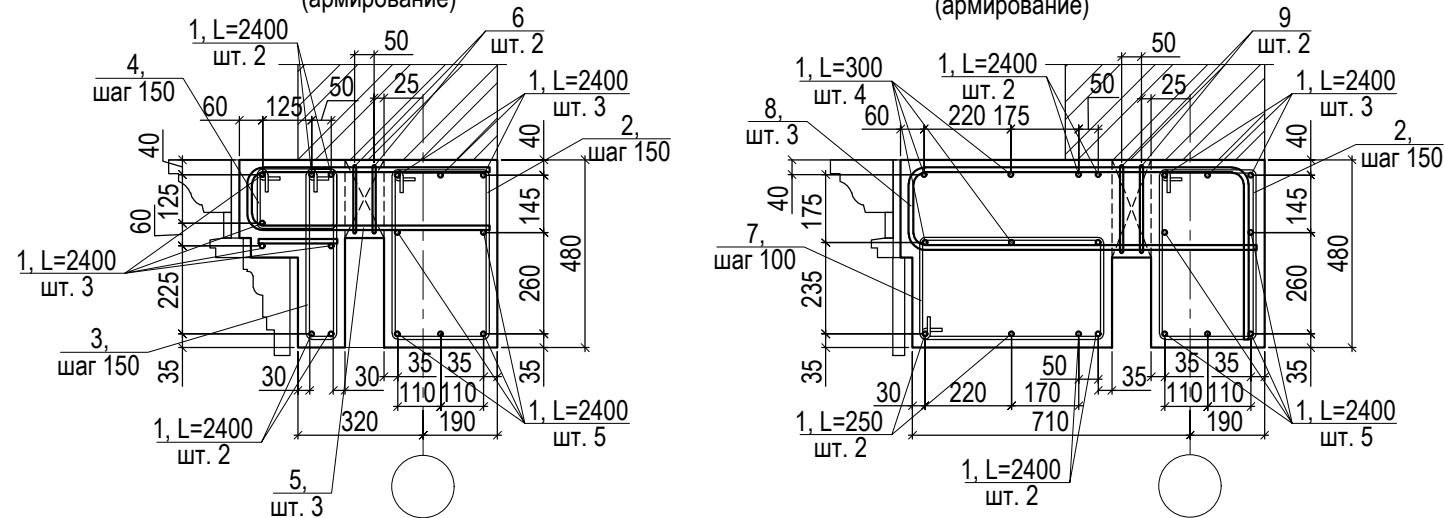
Сечение 1-1 (опалубка)

Сечение 2-2 (опалубка)



Сечение 1-1 (армирование)

Сечение 2-2 (армирование)



Поз.	Обозначение	Наименование	Кол.	Масса ед., кг	Примечание
Монолитная перемычка МП-7					
1	ГОСТ Р 52544-2006	Ø12 А500С Lобщ.= 36.0 п.м.	-	-	32.0
2*	ГОСТ 5781-82	Ø 8 А240 L= 1480	17	0.58	9.9
3*	ГОСТ 5781-82	Ø 8 А240 L= 1140	17	0.45	7.7
4*	ГОСТ 5781-82	Ø 8 А240 L= 820	13	0.32	4.2
5*	ГОСТ Р 52544-2006	Ø12 А500С L= 1400	3	1.24	3.7
6*	ГОСТ 5781-82	Ø 8 А240 L= 900	2	0.36	0.7
7*	ГОСТ 5781-82	Ø 8 А240 L= 1560	6	0.62	3.7
8*	ГОСТ Р 52544-2006	Ø12 А500С L= 2350	6	2.09	12.5
9*	ГОСТ 5781-82	Ø 8 А240 L= 1000	4	0.39	1.6

Бетон класса В25 - 0.76 м³  
 \*смотри ведомость деталей  
 \*Расход арматуры рассчитан без учета перехлеста стыкуемой арматуры, отходов и обрезков. При расчете фактической потребности в арматуре следует добавлять 3.5% на перехлест, 3.0% на отходы и обрезки, и 1.0% на трудноустраиваемые отходы

Ведомость деталей

Поз.	Эскиз
2	
3	
4	

Ведомость деталей

Поз.	Эскиз
5	
6	
7	

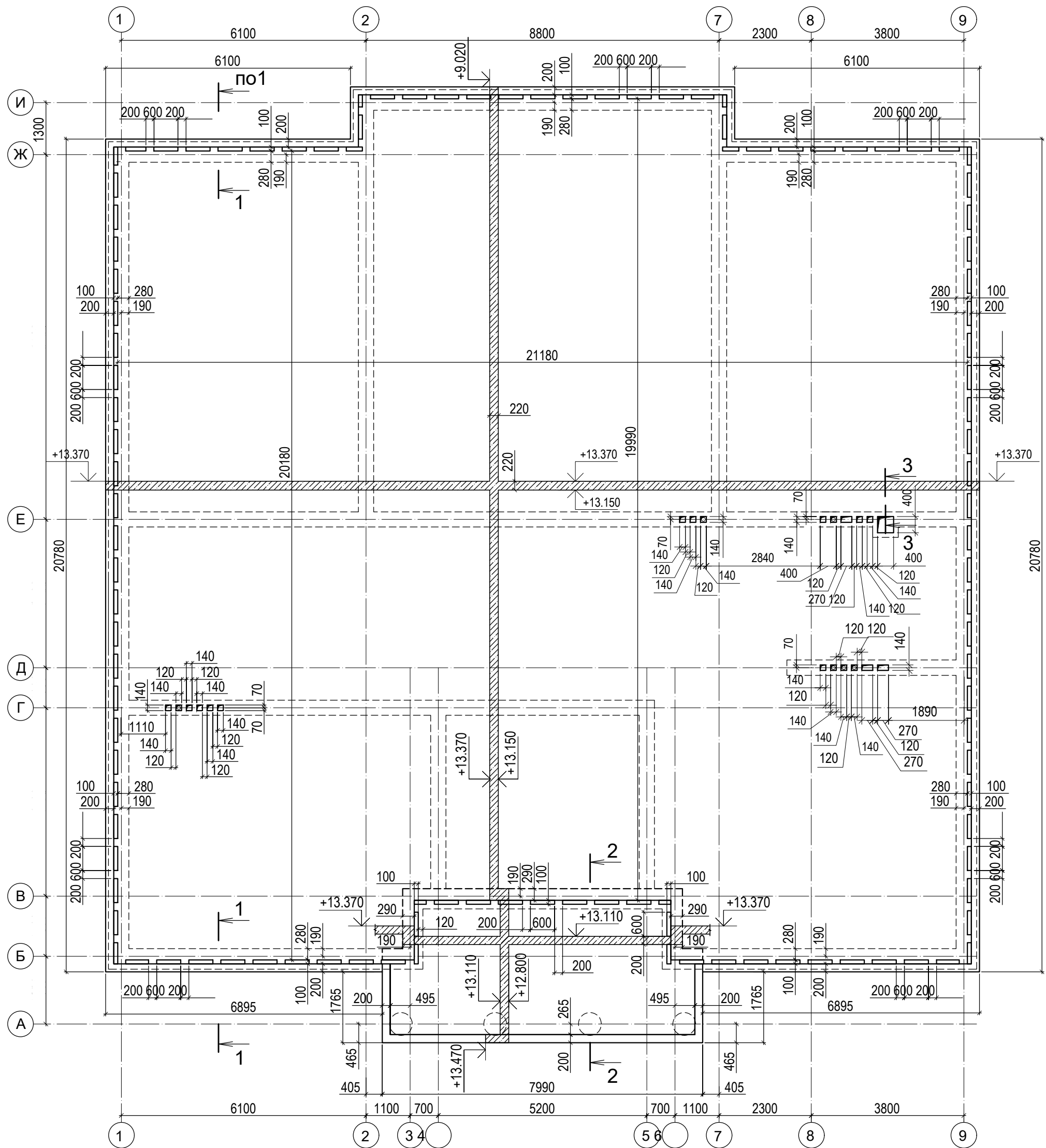
Ведомость деталей

Поз.	Эскиз
8	
9	

1. Данный лист смотреть совместно с листом КР-17.
2. Пересечение стержней соединять вязальной проволокой.
3. Защитный слой бетона для рабочей арматуры принять 20мм.

КР-2					
Московская обл., Истринский район, Обушковское с/п, д. Обушково, коттеджный поселок "Миллениум парк"					
Изм.	Кол.уч.	Лист	N док.	Подпись	Дата
Проверил	Участок № 2-033 Индивидуальный проект				Стадия
Выполнил					РД
Монолитная перемычка МП-7. Сечения 1-1...3-3. Спецификация.					Лист
					9
					Листов

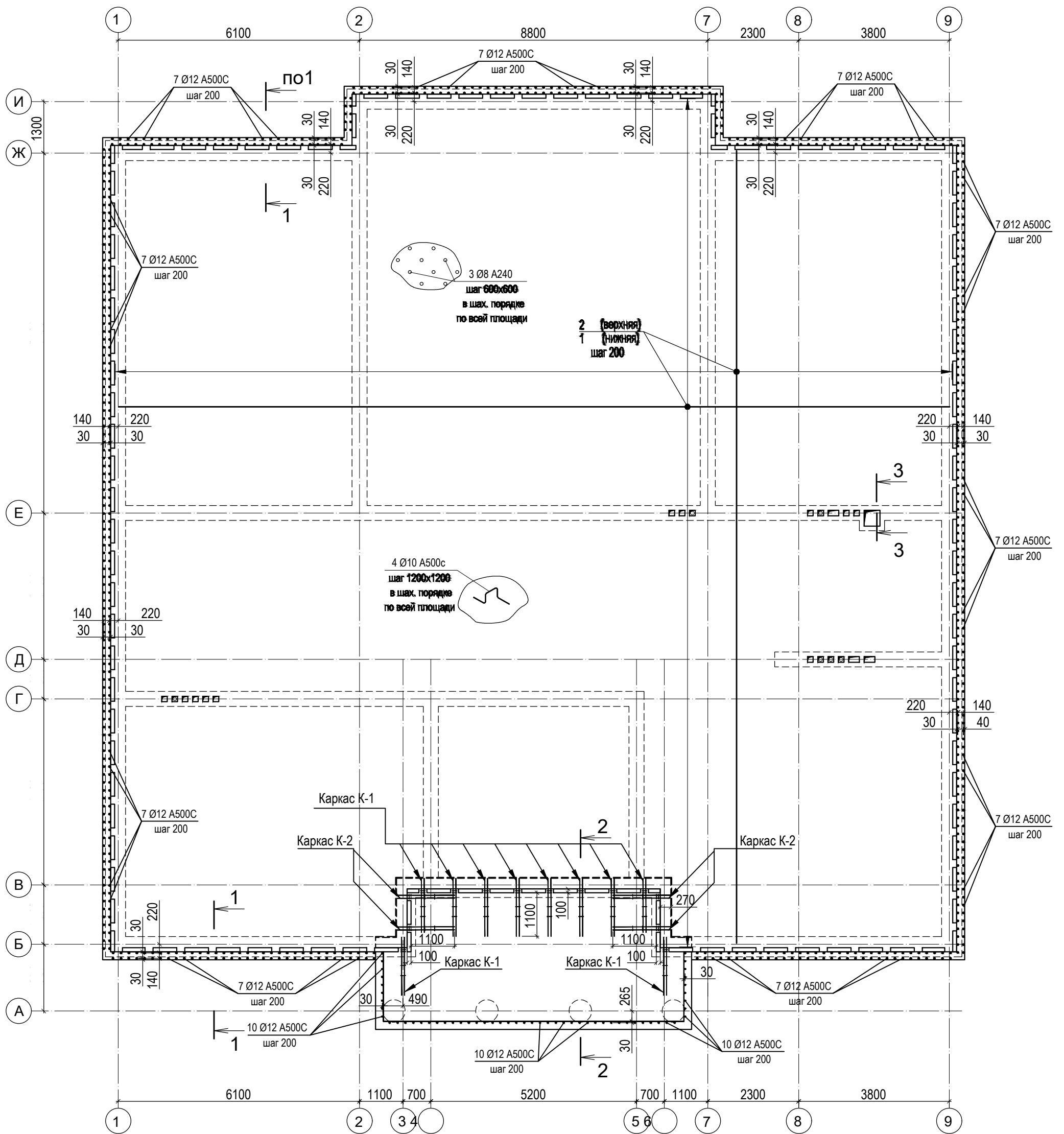
План монолитного перекрытия с отм. низа +13.150 (опалубка)



1. Данный лист см. совместно с листами КР-11 ÷ КР-16.
2. Сечения 1-1 ÷ 3-3 смотри лист КР-13.
3. Спецификацию расхода материала смотри лист КР-14.
4. Все соединения отдельных стержней арматуры - внахлестку без сварки. Длина нахлеста арматуры - не менее 51 диаметров арматуры (при количестве стыкуемой в одном расчётном сечении элемента рабочей растянутой арматуры не более 50%) и не менее 102 диаметров арматуры (при стыковке в одном расчётном сечении элемента всей рабочей растянутой арматуры). Стыки арматуры попадают в одно расчётное сечение, если между их центрами менее 67 диаметров стыкуемой арматуры.
5. Нижнюю арматуру плит перекрытий и поятия не допускается стыковать в средней трети пролета. Верхнюю арматуру плит перекрытий и поятия необходимо стыковать в средней трети пролета.
6. Минимальный диаметр оправки для арматуры принять в зависимости от диаметра стержня:
  - диаметр оправки не менее 5 диаметров стержня при диаметре стержня меньше 20 мм;
  - диаметр оправки не менее 8 диаметров стержня при диаметре стержня больше или равно 20 мм.

						КР-2				
						Московская обл., Истринский район, Обушковское с/п, д. Обушково, коттеджный поселок "Миллениум парк"				
Изм.	Кол.уч.	Лист	N док.	Подпись	Дата					
Проверил						Участок № 2-033 Индивидуальный проект		Стадия	Лист	Листов
Выполнил	Рогальский	<i>(Signature)</i>				План монолитного перекрытия с отм. низа +13.150 (опалубка)		РД	10	

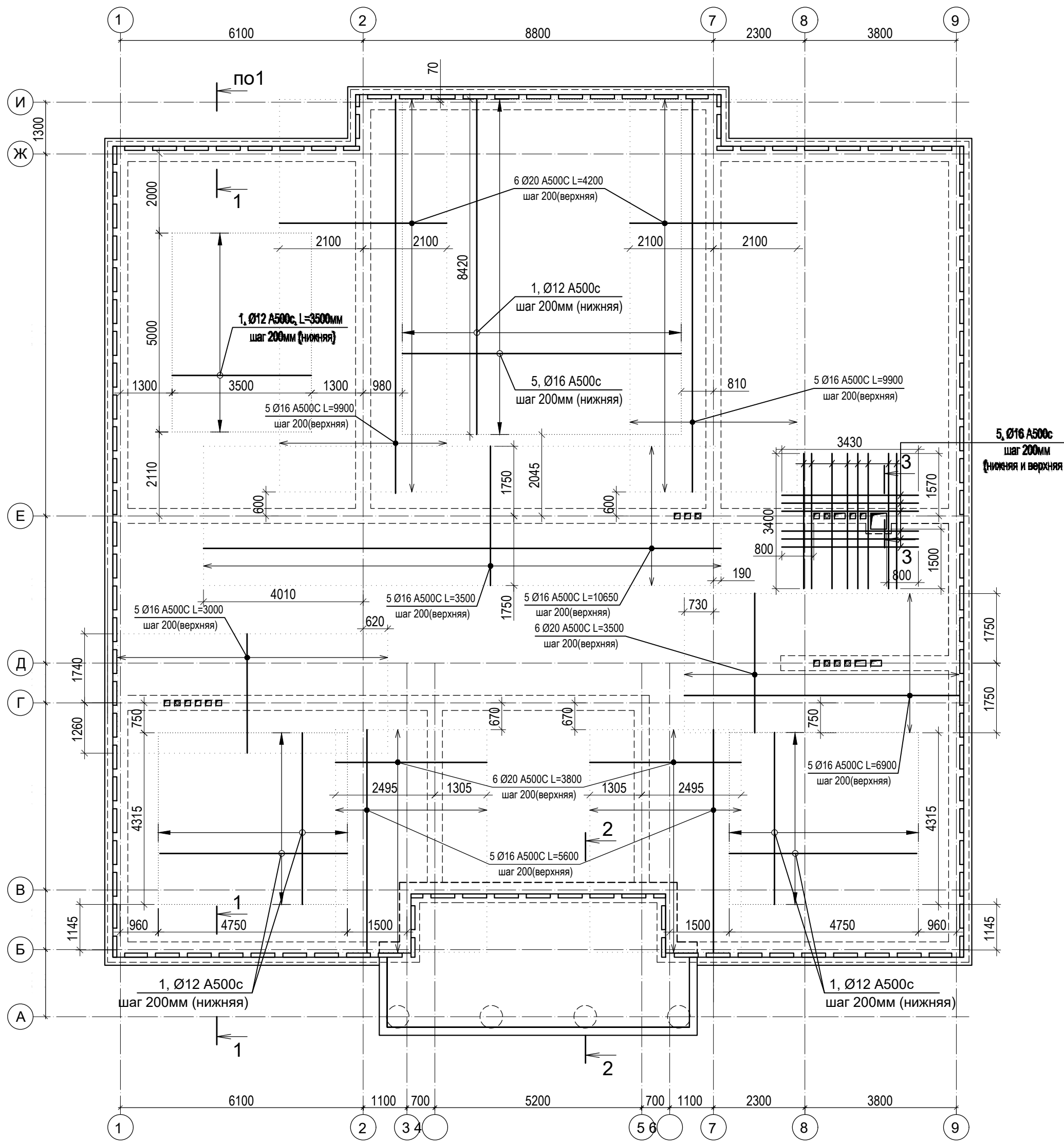
План монолитного перекрытия с отм. низа +13.150 (Армирование основное)



1. Данный лист см. совместно с листами КР-10 ÷ КР-16.
2. Сечения 1-1 ÷ 3-3 смотри лист КР-13.
3. Спецификацию расхода материала смотри лист КР-14.
4. Все соединения отдельных стержней арматуры - внахлестку без сварки. Длина нахлеста арматуры - не менее 51 диаметров арматуры (при количестве стыкуемой в одном расчётном сечении элемента рабочей растянутой арматуры не более 50%) и не менее 102 диаметров арматуры (при стыковке в одном расчётном сечении элемента всей рабочей растянутой арматуры). Стыки арматуры попадают в одно расчётное сечение, если между их центрами менее 67 диаметров стыкуемой арматуры.
5. Нижнюю арматуру плит перекрытий и поятия не допускается стыковать в средней трети пролета. Верхнюю арматуру плит перекрытий и поятия необходимо стыковать в средней трети пролета.
6. Минимальный диаметр оправки для арматуры принять в зависимости от диаметра стержня:  
 - диаметр оправки не менее 5 диаметров стержня при диаметре стержня меньше 20 мм;  
 - диаметр оправки не менее 8 диаметров стержня при диаметре стержня больше или равно 20 мм.

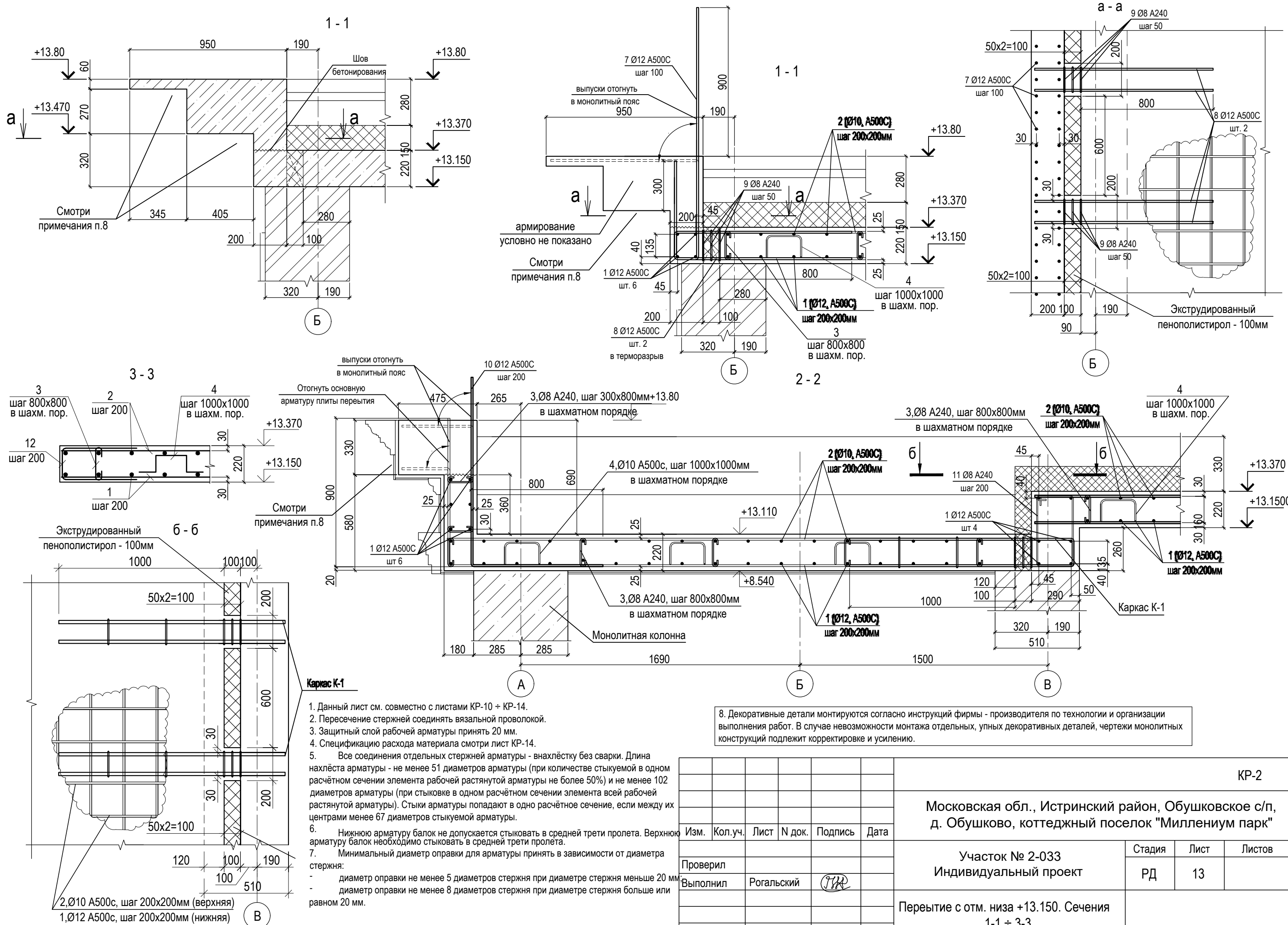
						КР-2		
						Московская обл., Истринский район, Обушковское с/п, д. Обушково, коттеджный поселок "Миллениум парк"		
Изм.	Кол.уч.	Лист	№ док.	Подпись	Дата			
Проверил						Участок № 2-033		Стадия
Выполнил						Индивидуальный проект		РД
								Лист
								Листов
						План монолитного перекрытия с отм. низа +13.150 (Армирование основное)		

План монолитного перекрытия с отм. низа +13.150 (Армирование дополнительное)



1. Данный лист см. совместно с листами КР-10 ÷ КР-16.
2. Сечения 1-1 ÷ 3-3 смотри лист КР-13.
3. Спецификацию расхода материала смотри лист КР-14.
4. Все соединения отдельных стержней арматуры - внахлестку без сварки. Длина нахлеста арматуры - не менее 51 диаметров арматуры (при количестве стыкуемой в одном расчётном сечении элемента рабочей растянутой арматуры не более 50%) и не менее 102 диаметров арматуры (при стыковке в одном расчётном сечении элемента всей рабочей растянутой арматуры). Стыки арматуры попадают в одно расчётное сечение, если между их центрами менее 67 диаметров стыкуемой арматуры.
5. Нижнюю арматуру плит перекрытий и поятия не допускается стыковать в средней трети пролета. Верхнюю арматуру плит перекрытий и поятия необходимо стыковать в средней трети пролета.
6. Минимальный диаметр оправки для арматуры принять в зависимости от диаметра стержня:
  - диаметр оправки не менее 5 диаметров стержня при диаметре стержня меньше 20 мм;
  - диаметр оправки не менее 8 диаметров стержня при диаметре стержня больше или равно 20 мм.

						КР-2				
						Московская обл., Истринский район, Обушковское с/п, д. Обушково, коттеджный поселок "Миллениум парк"				
Изм.	Кол.уч.	Лист	№ док.	Подпись	Дата	Участок № 2-033 Индивидуальный проект		Стадия	Лист	Листов
Проверил						РД		12		
Выполнил	Рогальский			<i>(Signature)</i>						
План монолитного перекрытия с отм. низа +13.150 (Армирование дополнительное)										



1. Данный лист см. совместно с листами КР-10 ÷ КР-14.
2. Пересечение стержней соединять вязальной проволокой.
3. Защитный слой рабочей арматуры принять 20 мм.
4. Спецификацию расхода материала смотри лист КР-14.
5. Все соединения отдельных стержней арматуры - внахлестку без сварки. Длина нахлеста арматуры - не менее 51 диаметров арматуры (при количестве стыкуемой в одном расчётном сечении элемента рабочей растянутой арматуры не более 50%) и не менее 102 диаметров арматуры (при стыковке в одном расчётном сечении элемента всей рабочей растянутой арматуры). Стыки арматуры попадают в одно расчётное сечение, если между их центрами менее 67 диаметров стыкуемой арматуры.
6. Нижнюю арматуру балок не допускается стыковать в средней трети пролёта. Верхнюю арматуру балок необходимо стыковать в средней трети пролёта.
7. Минимальный диаметр оправки для арматуры принять в зависимости от диаметра стержня:
  - диаметр оправки не менее 5 диаметров стержня при диаметре стержня меньше 20 мм
  - диаметр оправки не менее 8 диаметров стержня при диаметре стержня больше или равном 20 мм.

8. Декоративные детали монтируются согласно инструкций фирмы - производителя по технологии и организации выполнения работ. В случае невозможности монтажа отдельных, упных декоративных деталей, чертежи монолитных конструкций подлежат корректировке и усилению.

						КР-2				
						Московская обл., Истринский район, Обушковское с/п, д. Обушково, коттеджный поселок "Миллениум парк"				
Изм.	Кол.уч.	Лист	N док.	Подпись	Дата	Участок № 2-033 Индивидуальный проект		Стадия	Лист	Листов
Проверил						РД		РД	13	
Выполнил		Роговский		<i>[Signature]</i>		Перытие с отм. низа +13.150. Сечения 1-1 ÷ 3-3				

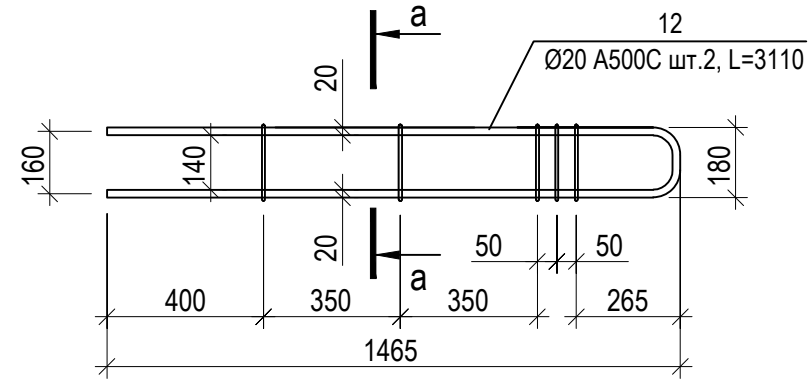
Спецификация арматуры перекрытия

Поз.	Обозначение	Наименование	Кол.	Масса ед., кг	Примечание
Монолитная ж/б плита на отм. +8.800					
1	ГОСТ Р 52544-2006	Ø12 A500C Лобщ.= 5266.5 п.м.	-	-	4679.2
		Ø12 A500C Лобщ.= 826.5 п.м. доп.	-	-	734.3
2		Ø10 A500C Лобщ.= 4541.7 п.м.	-	-	2802.2
3*	ГОСТ 5781-82	Ø 8 A240 L= 330	700	0.13	91.2
4*		Ø10 A500C L= 1050	446	0.65	288.9
5*	ГОСТ Р 52544-2006	Ø16 A500C Лобщ.= 1512.0 п.м. доп.	-	-	2388.2
6*		Ø20 A500C Лобщ.= 825.4 п.м. доп.	-	-	2037.1
7*	ГОСТ Р 52544-2006	Ø12 A500C L= 3205	388	2.85	1104.9
8*	ГОСТ Р 52544-2006	Ø12 A500C L= 2315	200	2.06	411.4
9*	ГОСТ 5781-82	Ø 8 A240 L= 820	300	0.32	97.1
10*	ГОСТ Р 52544-2006	Ø12 A500C L= 2100	55	1.87	102.6
11*	ГОСТ 5781-82	Ø 8 A240 L= 1980	56	0.78	43.8
12*	ГОСТ Р 52544-2006	Ø20 A500C L= 3110	20	7.68	153.5
13*	ГОСТ 5781-82	Ø 8 A240 L= 800	50	0.32	15.8
14*	ГОСТ Р 52544-2006	Ø20 A500C L= 3080	8	7.60	60.8
15*	ГОСТ 5781-82	Ø 8 A240 L= 740	20	0.29	5.8
Бетон класса В25 - 92.1 м³					

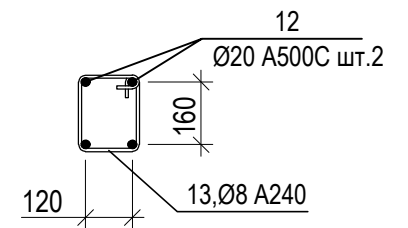
\*смотри ведомость деталей

\*Расход арматуры рассчитан без учета перехлеста стыкуемой арматуры, отходов и обрезков. При расчете фактической потребности в арматуре следует добавлять 3.5% на перехлест, 3.0% на отходы и обрезки, и 1.0% на трудноустраняемые отходы.

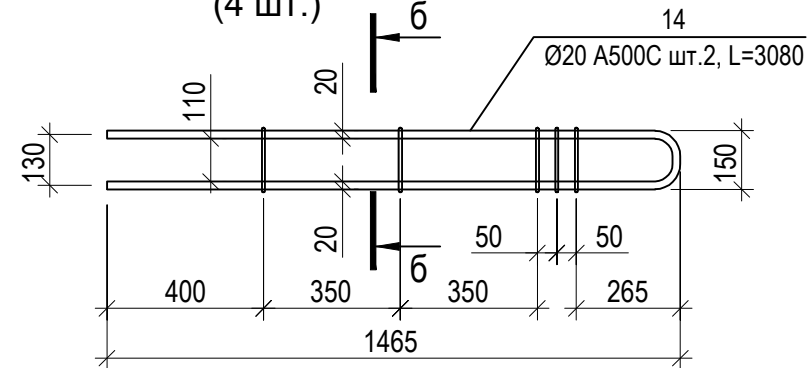
Каркас К-1  
(10 шт.)



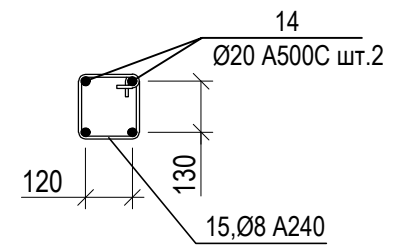
а - а



Каркас К-2  
(4 шт.)



б - б



Ведомость деталей

Поз.	Эскиз
3	
4	
7	
8	

Ведомость деталей

Поз.	Эскиз
9	
10	
11	

Ведомость деталей

Поз.	Эскиз
12	
13	
14	
15	

1. Данный лист см. совместно с листами КР-10 ÷ КР-13.
2. Пересечение стержней соединять вязальной проволокой.
3. Защитный слой рабочей арматуры принять 20 мм.

Изм.	Кол.уч.	Лист	N док.	Подпись	Дата	КР-2			
						Московская обл., Истринский район, Обушковское с/п, д. Обушково, коттеджный поселок "Миллениум парк"			
Проверил						Участок № 2-033 Индивидуальный проект	Стадия	Лист	Листов
Выполнил	Рогальский						РД	14	
Перевыпуск с отм. низа +13.150. Спецификация. Каркасы К-1, К-2.									

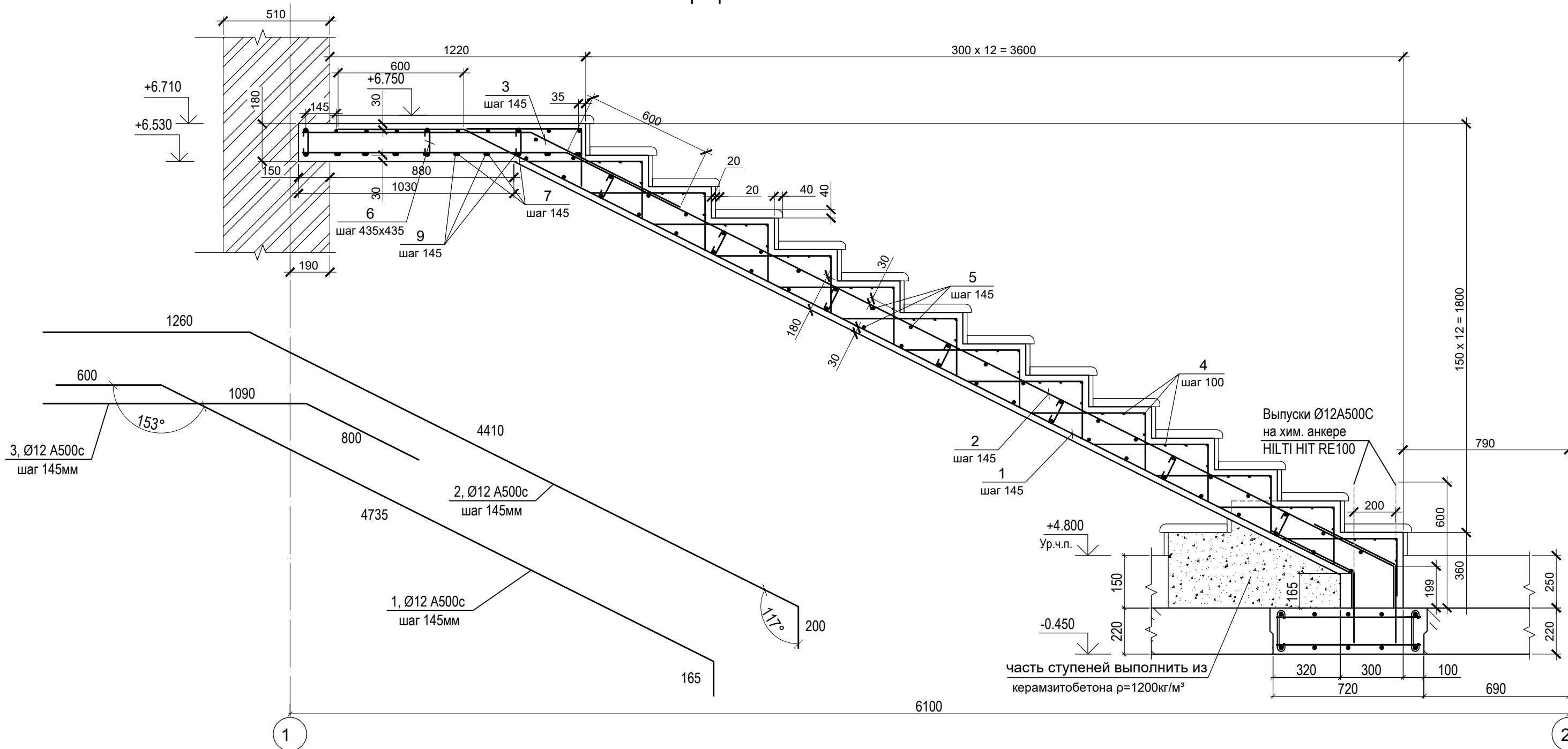






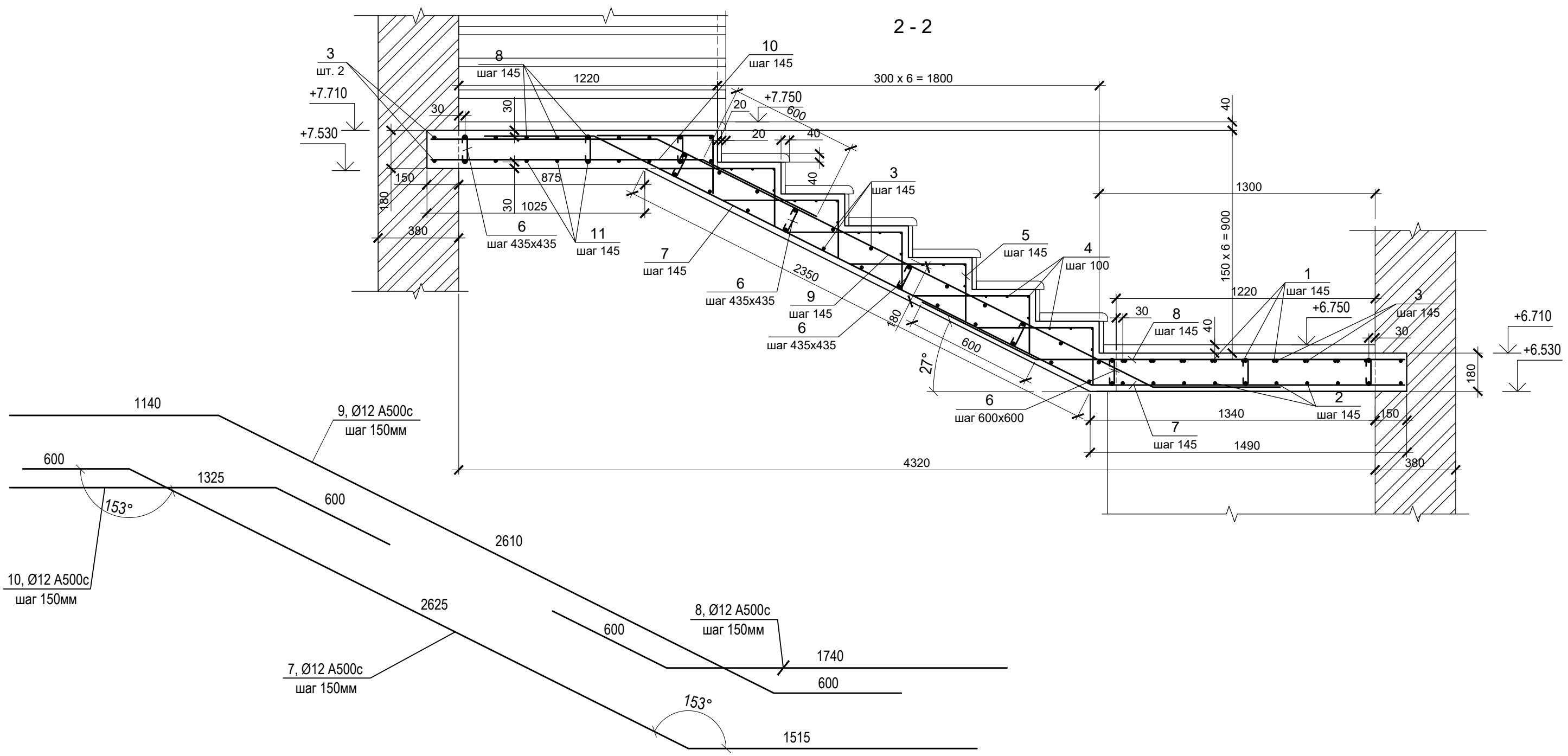


1 - 1



1. Общие примечания смотри лист КР-1.
2. Ведомость деталей смотри на листе КР-20.
3. Спецификацию расхода материалов смотри лист КР-20.
4. Стыки арматурных стержней выполнять с нахлестом вразбежку.
5. Пересечение стержней соединять вязальной проволокой.
6. Защитный слой бетона для рабочей арматуры принять 20мм.

						КР-2				
						Московская обл., Истринский район, Обушковское с/п, д. Обушково, коттеджный поселок "Миллениум парк"				
						Участок № 2-033 Индивидуальный проект		Стадия	Лист	Листов
						Проверил		РД	18	
						Выполнил		Рогальский		
						Внутренняя лестница. Сечение 1-1.				

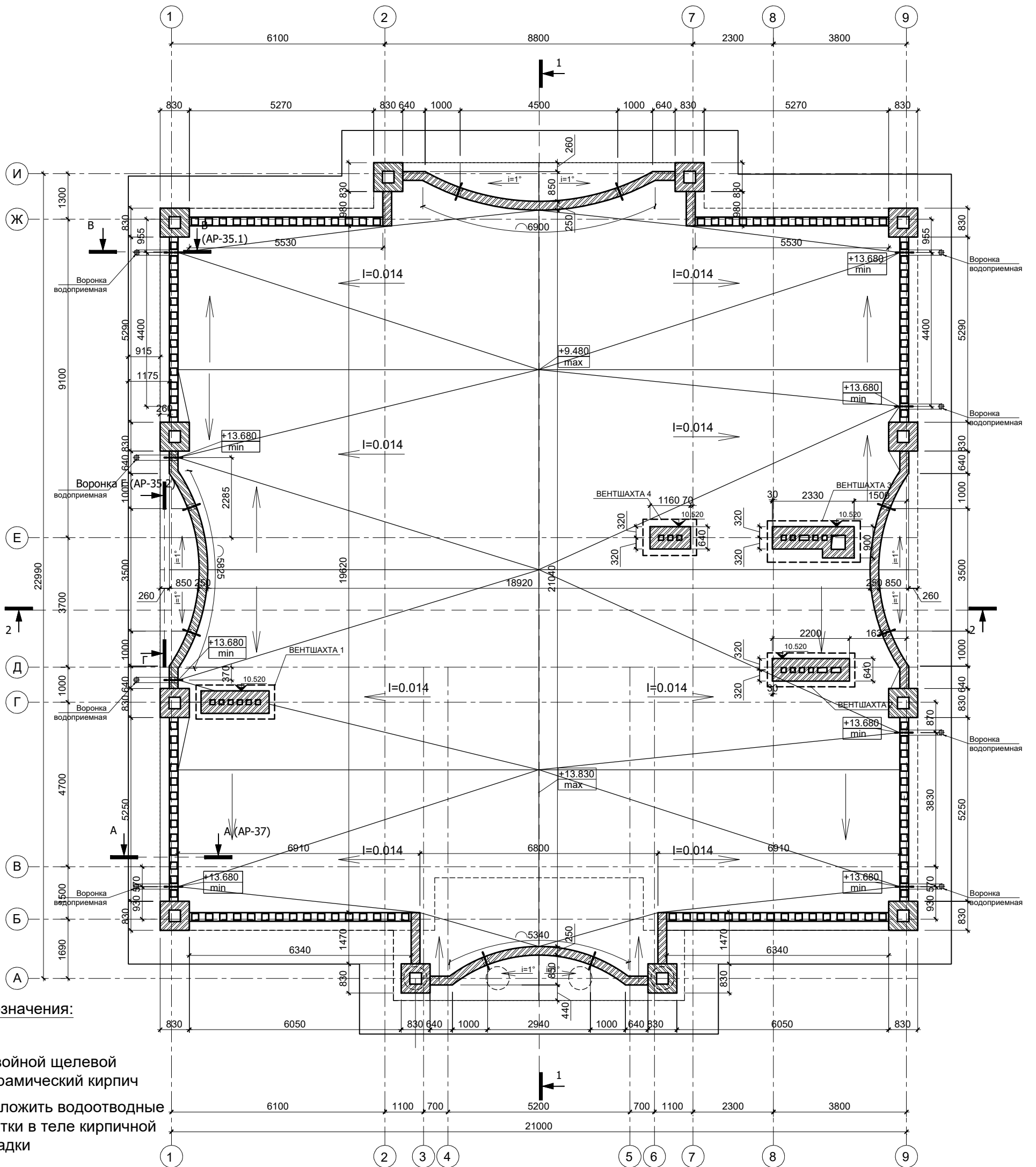


1. Общие примечания смотри лист КР-1.
2. Ведомость деталей смотри на листе КР-20.
3. Спецификацию расхода материалов смотри лист КР-20.
4. Стыки арматурных стержней выполнять с нахлестом вразбежку.
5. Пересечение стержней соединять вязальной проволокой.
6. Защитный слой бетона для рабочей арматуры принять 20мм.

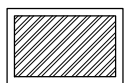

						КР-2			
						Московская обл., Истринский район, Обушковское с/п, д. Обушково, коттеджный поселок "Миллениум парк"			
Изм.	Кол.уч.	Лист	N док.	Подпись	Дата	Участок № 2-033 Индивидуальный проект	Стадия	Лист	Листов
Проверил							РД	19	
Выполнил	Рогальский			<i>(Signature)</i>		Внутренняя лестница. Сечение 2-2.			



# План кровли

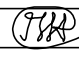


## Условные обозначения:

-  Двойной щелевой керамический кирпич
-  Заложить водоотводные лотки в теле кирпичной кладки

## ПРИМЕЧАНИЯ:

1. За относительную проектную отметку 0.000 принята отметка чистого пола первого этажа.
2. Кладку вентканалов и дымовых труб выполнять из полнотелого кирпича марки М125 на цементно-песчаном растворе марки М100, по мере возведения выполнить швабровку внутренних стенок.
3. Разработку ВШ см. АР лист 15-18.

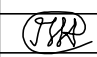
						КР-2				
						Московская обл., Истринский район, Обушковское с/п, д. Обушково, коттеджный поселок "Миллениум парк"				
Изм.	Кол.уч.	Лист	N док.	Подпись	Дата	Участок № 2-033 Индивидуальный проект		Стадия	Лист	Листов
Проверил						План кровли		РД	21	
Выполнил	Рогальский									

Спецификация материалов на общестроительные работы

марка, поз.	Наименование	Обозначение	Кол.	ед изм	примеч.
<b>3 этаж</b>					
1	Объем несущей кирпичной кладки из двойного щелевого керамического кирпича т .510 мм марка кирпича - М150	2-й этаж ( от отм . 8.800; до отм 9.020) - 9.5 м 3; ( от отм . 9.020; до отм . 13.150) - 169.1 м 3; ( от отм . 13.150; до отм . 13.370) - 9.5 м 3;	188.1	м3	без учета перемычек над проемами
2	Объем кирпичной кладки внутренних несущих стен из двойного щелевого керамического кирпича толщ. 380мм марка кирпича - М150	2-й этаж ( от отм . 9.020 до отм . 13.150) - 87.9 м 3.	87.9	м3	без учета перемычек над проемами
3	Объем кирпичной кладки парапетной части из полнотелого керамического кирпича 1) т .250 мм ; марка кирпича - М150 2) т .380 мм ; марка кирпича - М150		25.3	м3	
4	Объем кирпичной кладки тумб парапетных сечением 830 x 830 мм марка кирпича -М150 ( двойной щелевой кирпич )		11.1	м3	

Примечания:

1. Объем материалов и работ посчитан без учета коэффициентов на нахлесты, обрезки, потерю при транспортировке, и т.п.
  2. Объемы кирпичной кладки посчитаны без учета перемычек и монолитных поясов.
  3. Стены несущие наружные однослойные: несущий слой - двойной щелевой керамический кирпич марки М150, толщиной 510мм. Армирование кладки в соответствии с проектом.
  4. Стены внутренние несущие: двойной щелевой керамический кирпич марки М150. Толщина кладки 380 мм. Армирование кладки - в соответствии с проектом.
- Дымоходы: выше отм. +9.0м. **полнотелый кирпич марки М125.**

						КР-2		
						Московская обл., Истринский район, Обушковское с/п, д. Обушково, коттеджный поселок "Миллениум парк"		
Изм.	Кол.уч.	Лист	N док.	Подпись	Дата			
Проверил						Участок № 2-033 Индивидуальный проект		Стадия РД
Выполнил		Рогальский				Лист 22		Листов
						Спецификация материалов на общестроительные работы		

